

Crustatieve zorg bij EPA



Arjon Glazenborg
Ouderenpsychiater
Directeur

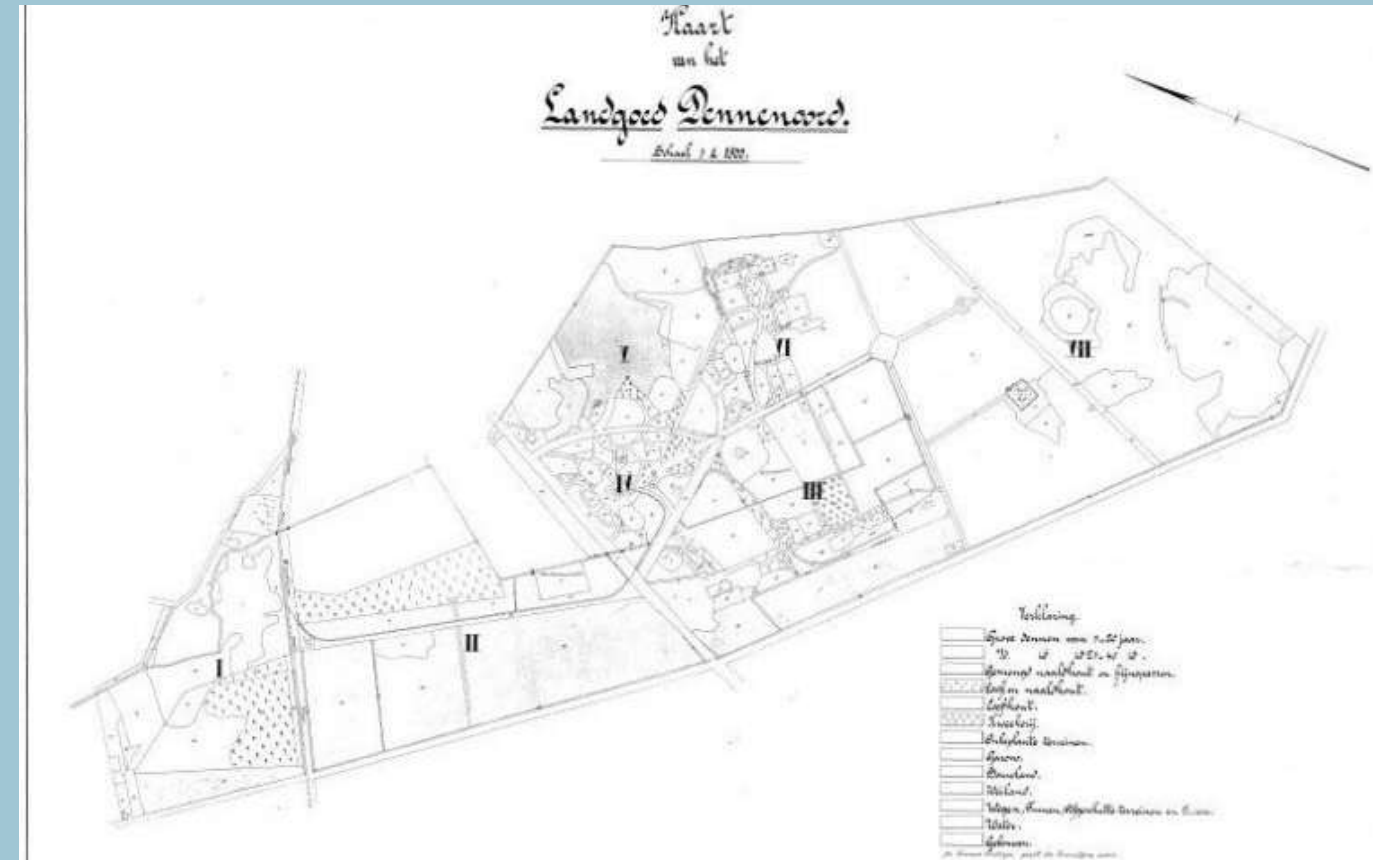
Marieke Roemeling-van Rhijn
Klinisch geriater
PhD



Disclosure belangen sprekers

(potentiële) belangenverstrengeling	Geen
Voor bijeenkomst mogelijk relevante relaties met bedrijven	Geen
<ul style="list-style-type: none">• Sponsoring of onderzoeksgeld• Honorarium of andere (financiële) vergoeding• Aandeelhouder• Andere relatie, namelijk ...	<ul style="list-style-type: none">•••• Geen

De afdeling Voortgezette Klinische Behandeling (VKB)





Verpleegkundige

Dietist

Geriatr

Psychiater

Verpleegkundige

Geestelijk verzorger

Fysiotherapeut

Psycholoog

Ergotherapeut

Logopedist

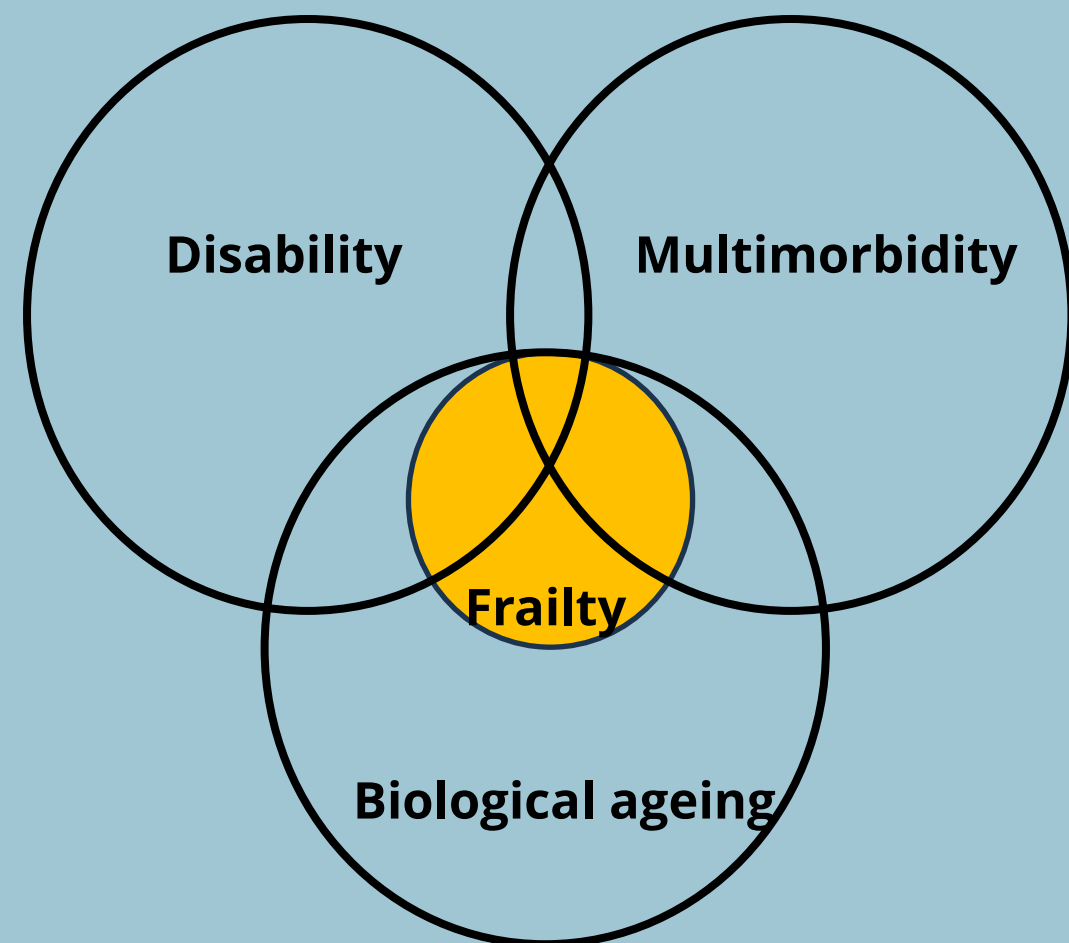
Verpleegkundige Agogen Stagiaires



Multimorbiditeit ≠ kwetsbaarheid

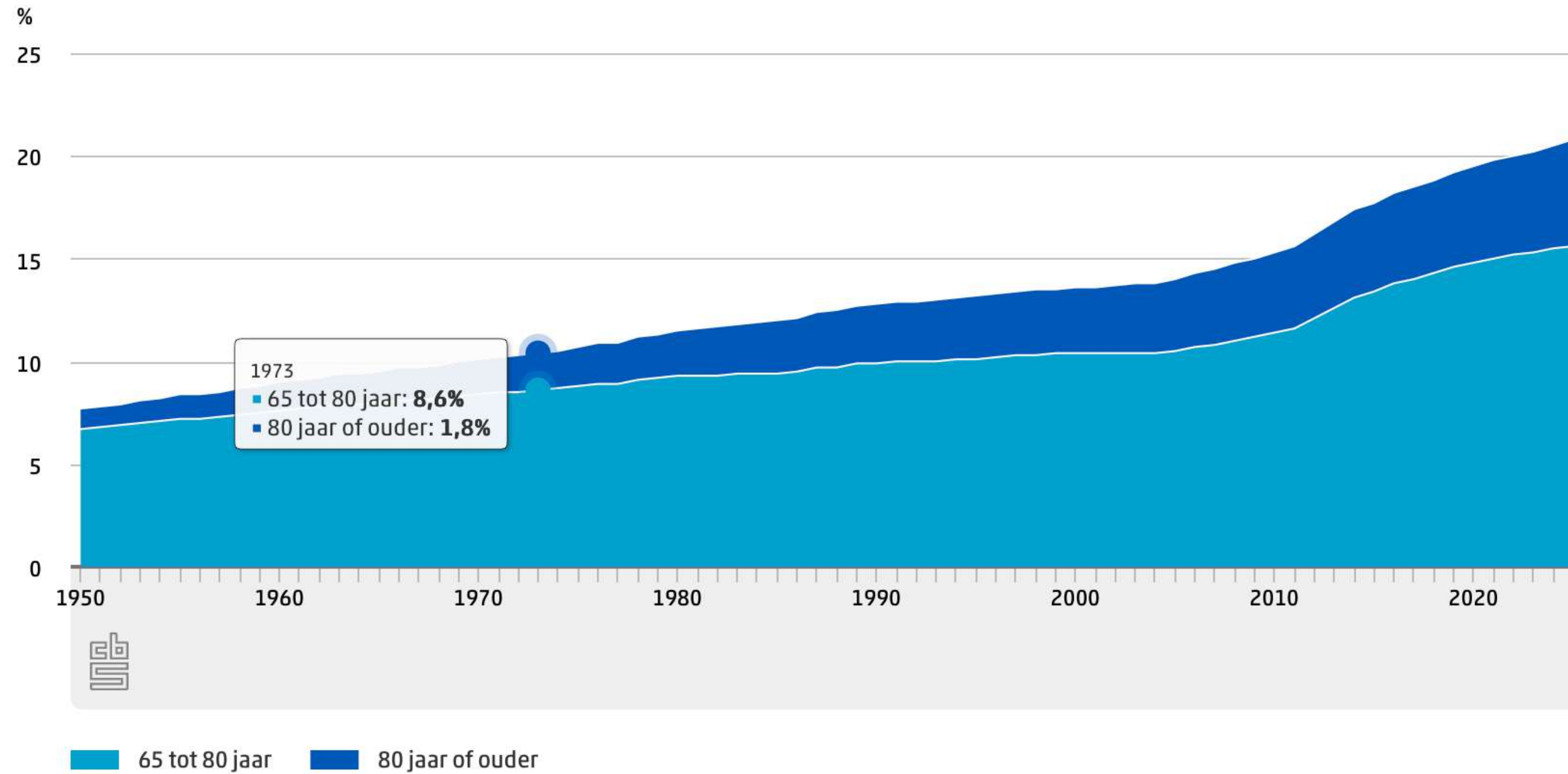
👉 Multimorbiditeit vergroot kwetsbaarheid en omgekeerd

- Multimorbiditeit = (≥ 2 chronische aandoeningen)
→ aantal en interactie van aandoeningen
- Kwetsbaarheid = verminderde fysiologische en psychosociale reserve
→ verhoogde onregelbaarheid bij kleine stressoren, minder kans op herstel



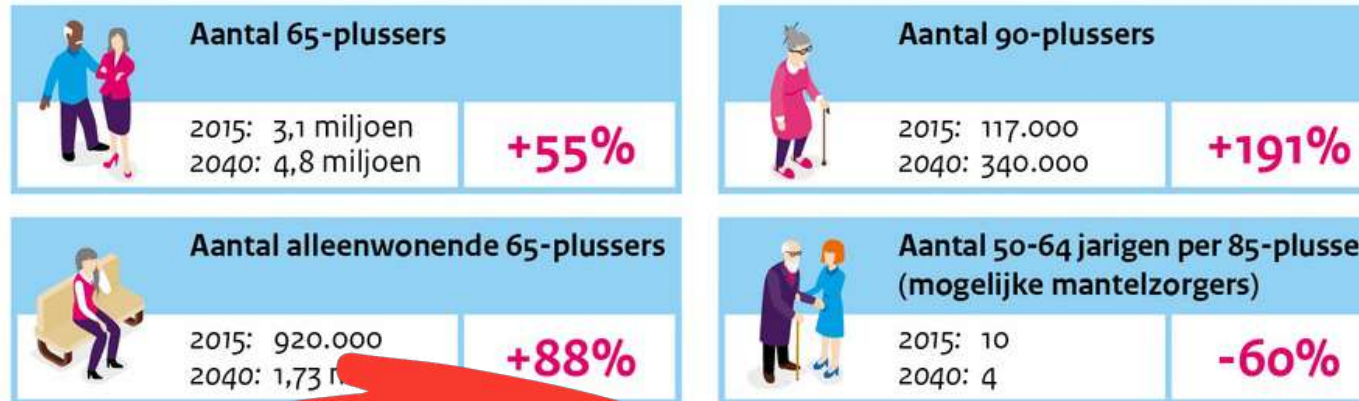
In de algemene bevolking neemt de levensverwachting structureel toe door betere gezondheidszorg en leefstijlinterventies

Dubbele vergrijzing



Impact van de vergrijzing

Veranderingen in de bevolking



Gevolgen voor de volksgezondheid



Gevolgen voor de zorg



Deze infographic laat zien hoe onze volksgezondheid en zorg zich ontwikkelen als we als maatschappij op de huidige voet zouden doorgaan en niets extra's zouden doen.

Rijksinstituut voor Volksgezondheid en Milieu, April 2018

RIVM: <https://www.vtv2018.nl/impact-van-de-vergrijzing>

EPA patiënten worden jong biologisch oud

- Levensverwachting bij EPA: 15–20 jaar minder
- Veel multimorbiditeit:
 - 25% fysieke multimorbiditeit naast psychiatrische diagnose
 - Ook op jonge leeftijd (≤ 40 jaar)
 - Doodsoorzaak vooral somatisch (CVRM, metabool, longziekten, maligniteit)
- 14% psychiatrische multimorbiditeit
- Hoge prevalentie frailty, ook vóór 65 jaar



Prevalence of multimorbidity in people with and without severe mental illness: a systematic review and meta-analysis, Sean Halstead et al, Lancet Psychiatry 2024

<https://dejongepsychiater.nl/onderzoek/klinisch/multimorbiditeit-begint-vroeg/>

De zorg bij multimorbiditeit en kwetsbaarheid is vaak erg gefragmenteerd



Kwetsbaarheid en multimorbiditeit vraagt iets anders van de zorg



Kader Passende zorg

28 JUNI 2022

1. Passende zorg is waardegedreven;
2. Passende zorg komt samen met en gezamenlijk rondom de patiënt tot stand;
3. Passende zorg is de juiste zorg op de juiste plek;
4. Passende zorg gaat over gezondheid in plaats van over ziekte.

Box 1: Collaborative care

Bij collaborative care zijn ten minste de volgende vier belangrijke elementen in de zorg aanwezig:

1. Een multidisciplinaire benadering van de zorg voor de patiënt.
2. Een gestructureerd zorgplan, op basis van richtlijnen en/of standaarden.
3. Monitoring.
4. Interprofessionele communicatie

(Archer J, Bower P, Gilbody S, Lovell K, Richards D, Gask L, Dickens C, Coventry P. Collaborative care for depression and anxiety problems. Cochrane Database Syst Rev. 2012;10:CD006525))

Zorgstandaard ouderen met psychische aandoeningen: Kwetsbare ouderen met complexe problematiek: de rol van de gespecialiseerde ggz

← Terug naar zoekresultaten

Leidraad Behandeling van Patiënten met Multimorbiditeit op de Polikliniek

Initiatief: NIV

Aantal modules: 4

[Bijlagen](#)

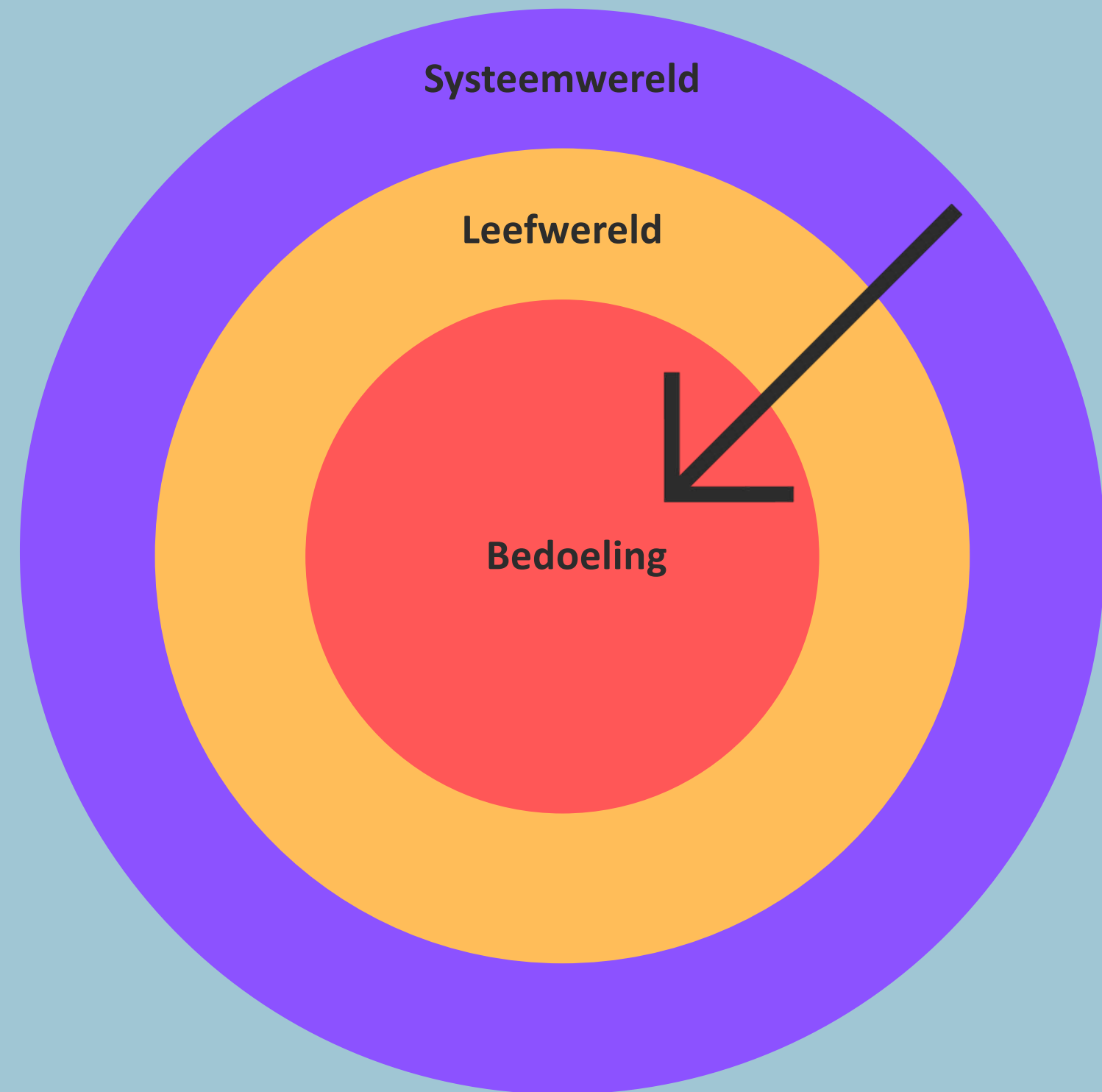
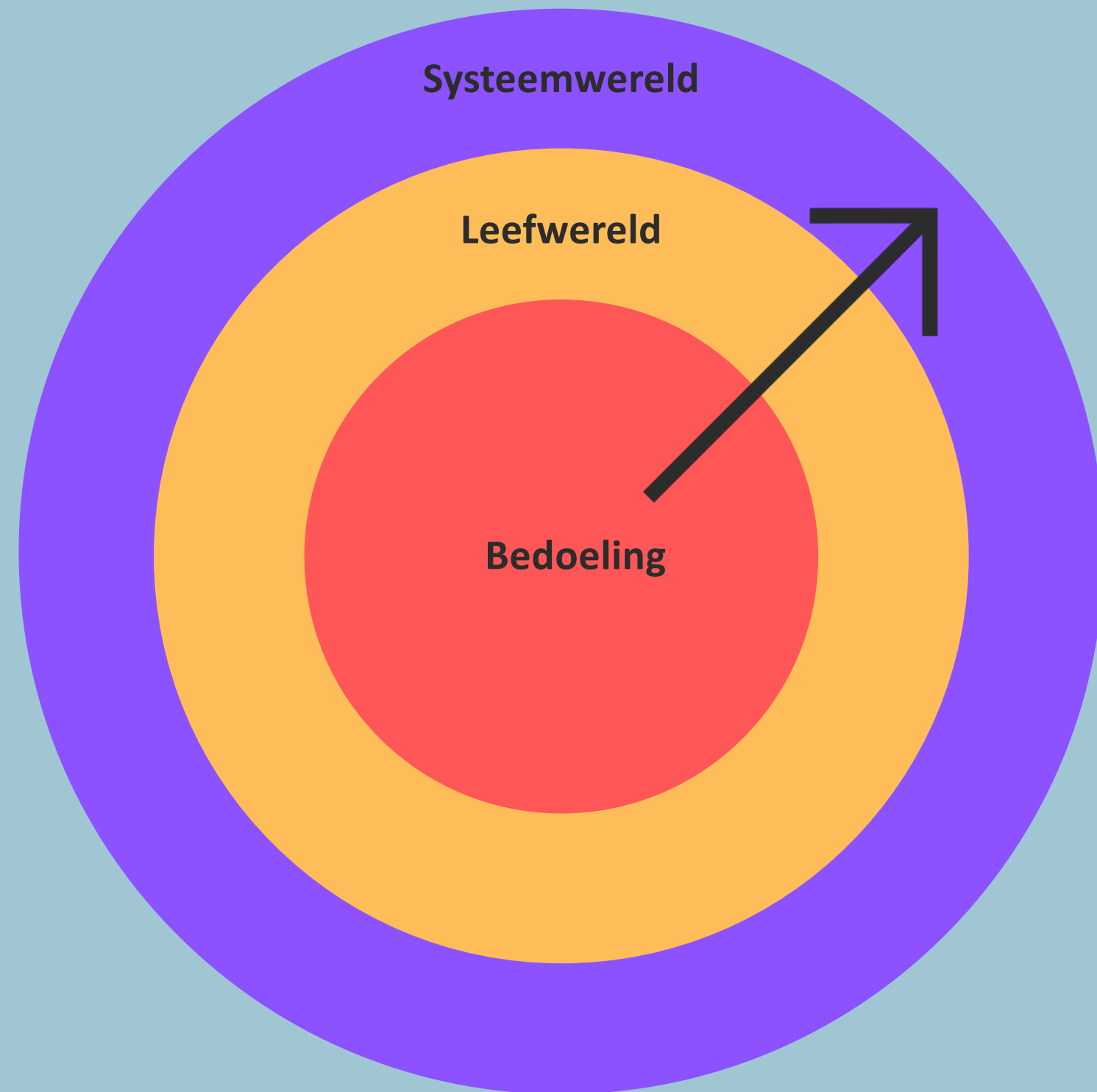
Een integrale aanpak voor multimorbiditeit, van versnippering naar samenhang

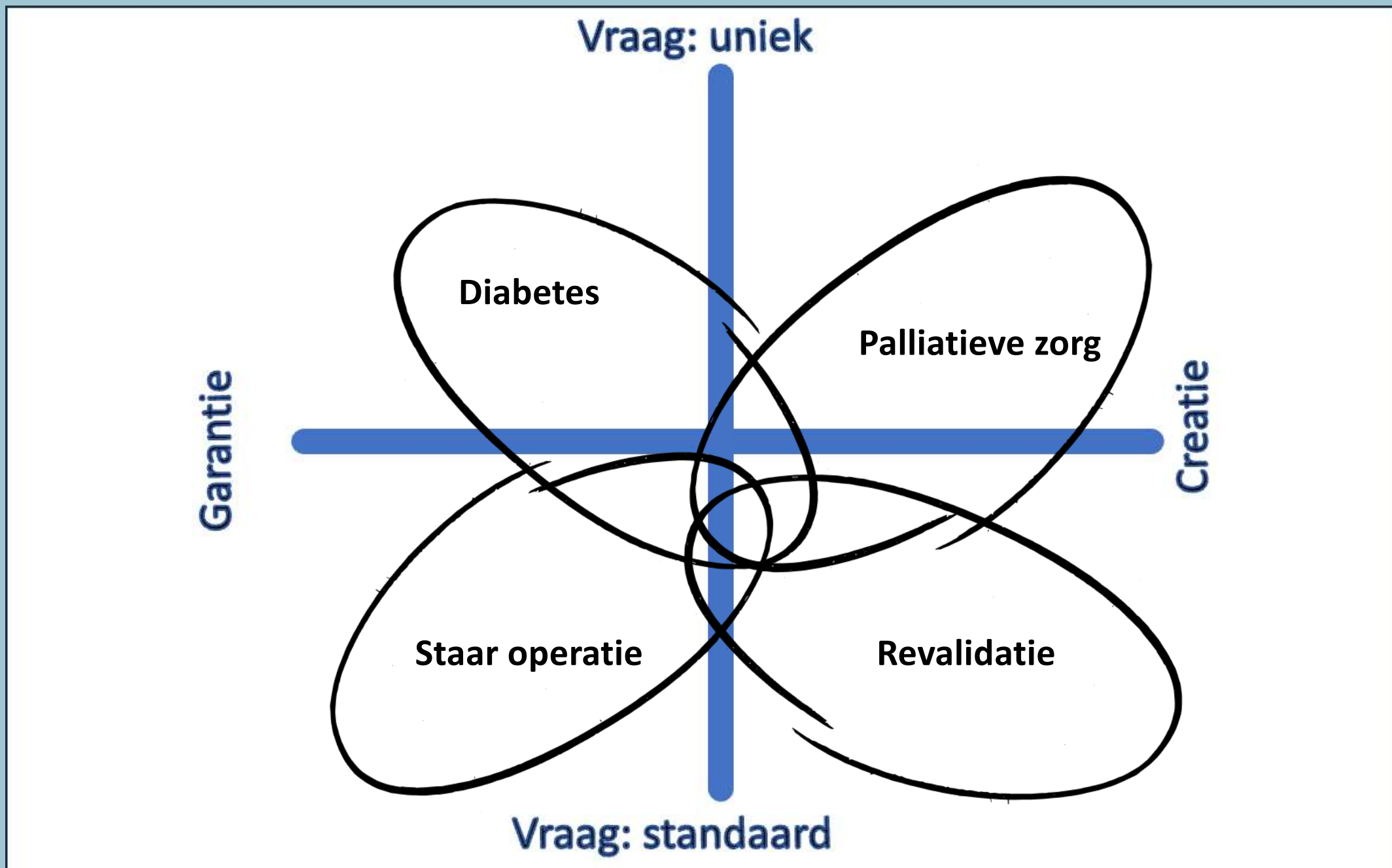
jun 4, 2025 | Nieuws, Ziekenhuizen | 0 Reacties



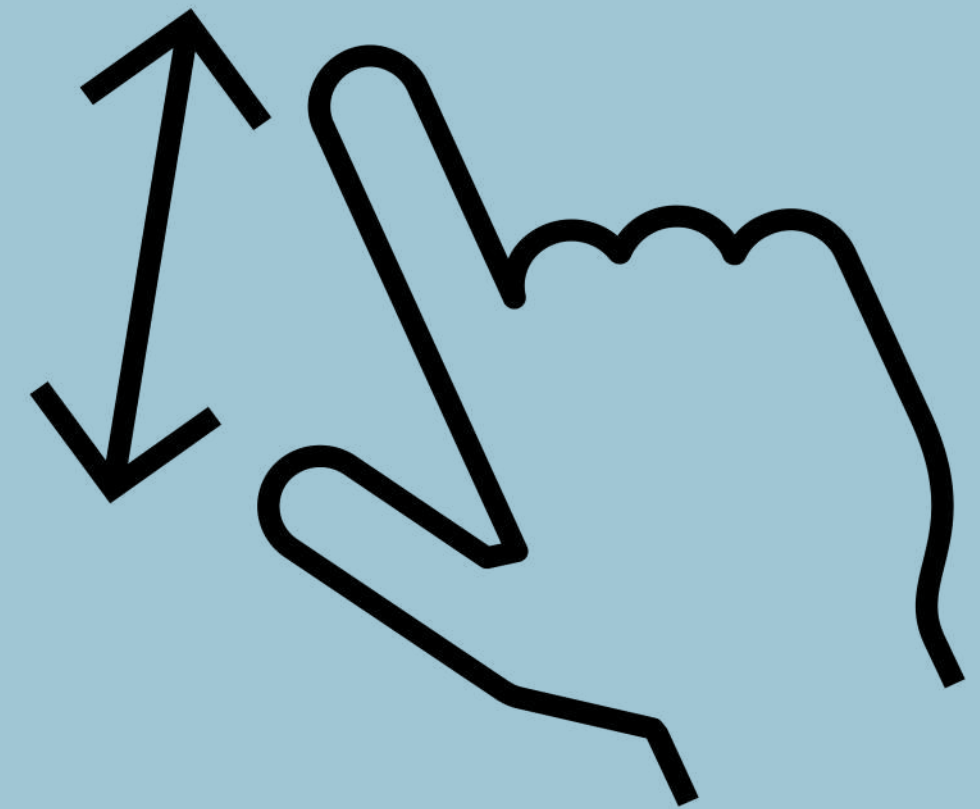
Door Barbara van Munster, Annemarie van Leeuwen en Esther Cornegé-Blokland.

Zorg vanuit de bedoeling





Wouter Hart, Verdraaide organisaties



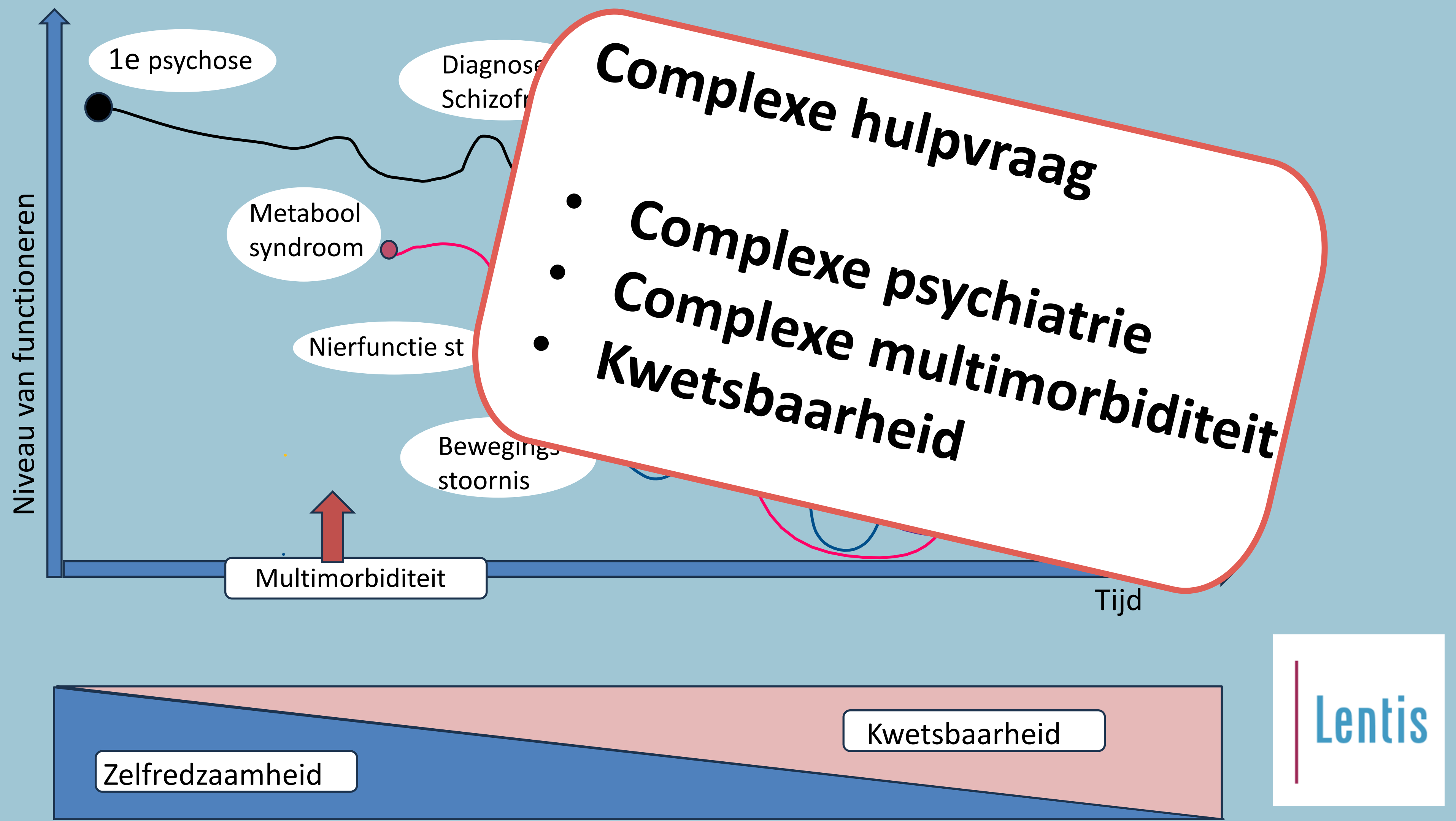
De weg naar de VKB is voor patiënten vaak lang....



En moeilijk...

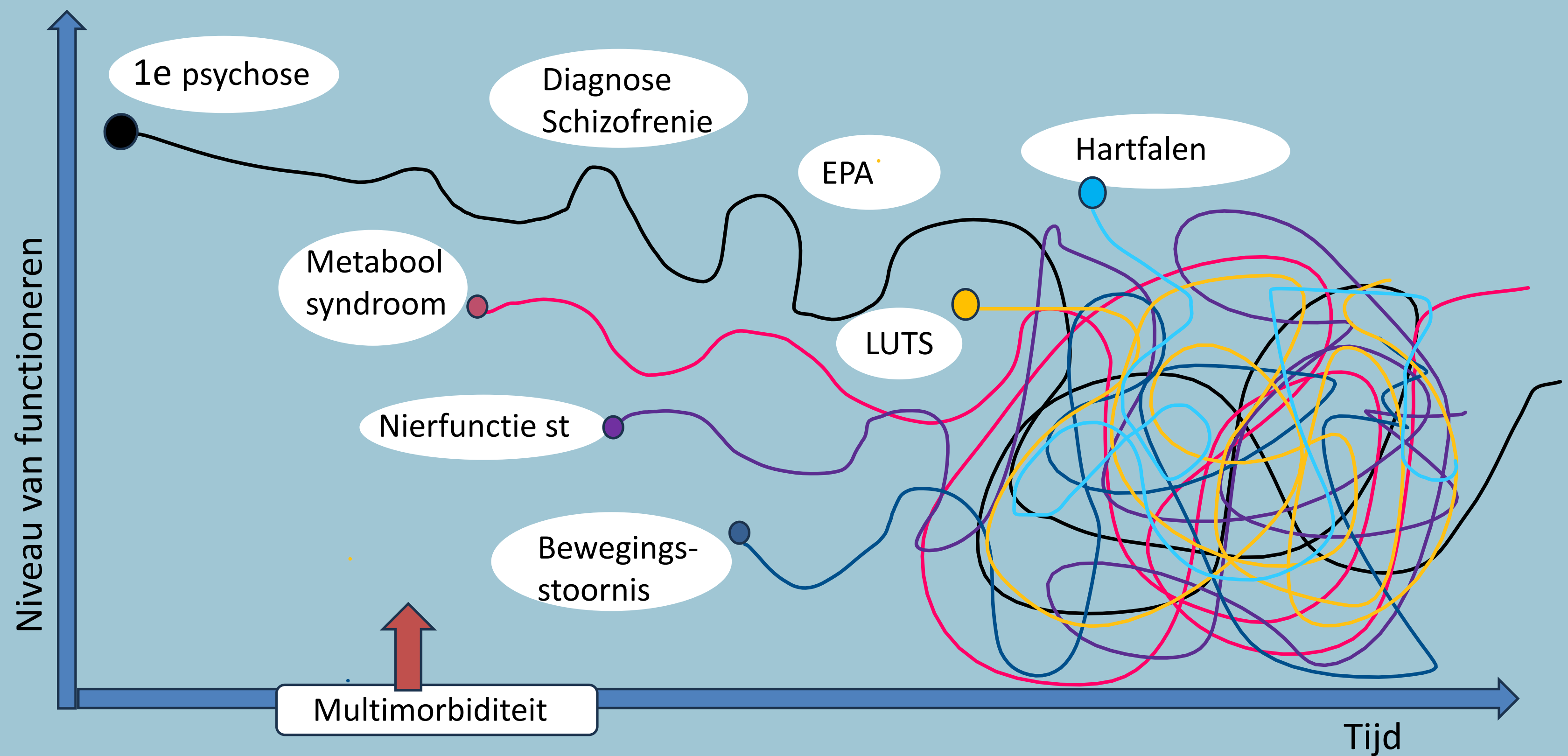


Lentis

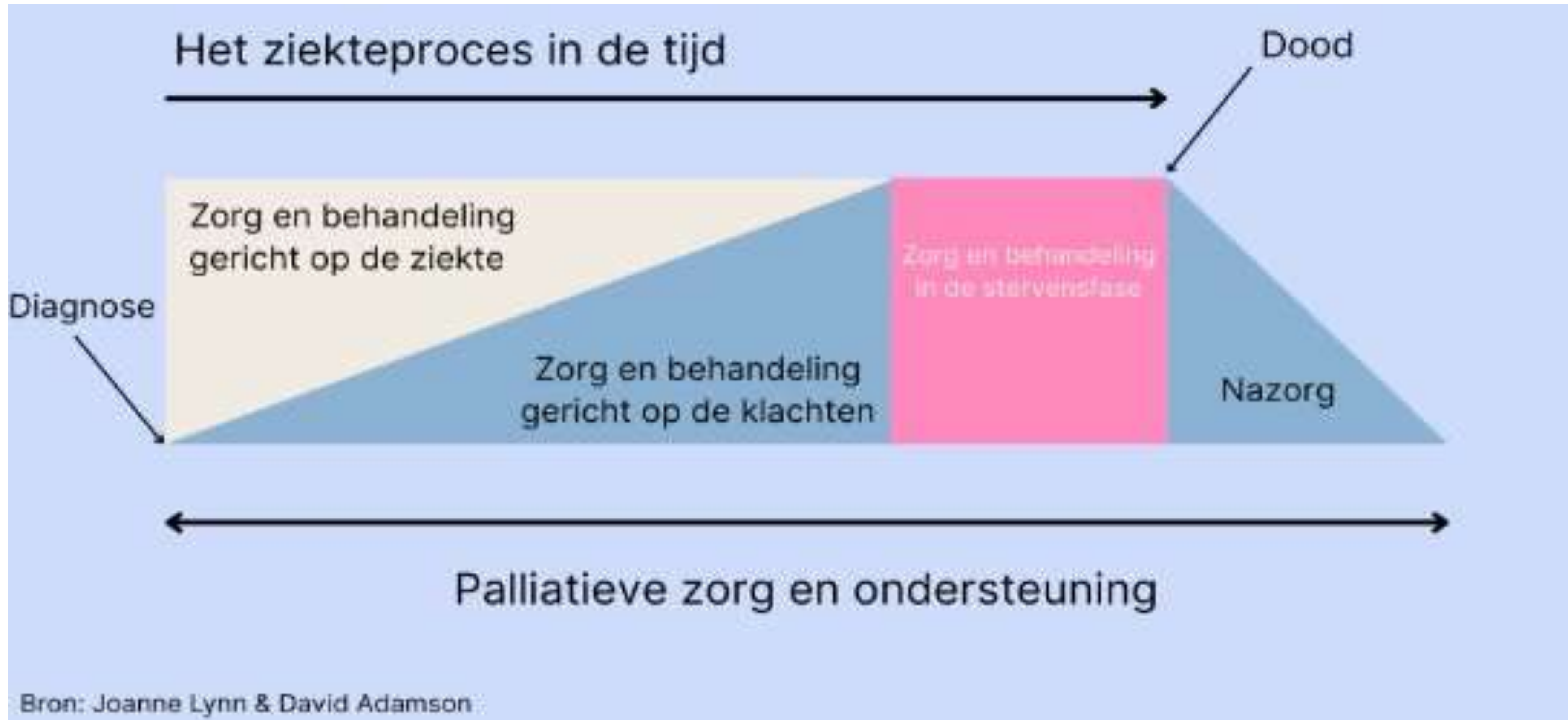




Lentis



Is palliatieve zorg dan nu de oplossing?





Broeders van Liefde

ONDERWIJS EN ZORG

[WIE ZIJN WE](#)

[ONZE VISIE](#)

[SCHOLEN & VOORZIENINGEN](#)

[JOBS](#)

[CONTACT](#)



NL ▾

ZOEKEN

ZOEKEN

01.07.2017

PALLIATIEVE PSYCHIATRISCHE ZORG: NOODZAAK EN UITDAGING

FILIP BERWAERTS

PSYCHIATRIE & VERPLEGING

Lentis



Community Mental Health Journal
<https://doi.org/10.1007/s10597-026-01596-8>

ORIGINAL PAPER



Ensuring High Quality Oyster Care for People Experiencing Severe and Persistent Mental Illness – A Three-Phase Development of A Quality Monitoring Tool

Caressa Van Hoe^{1,2} · Loïc Moureau³ · Kathleen Leemans⁴ · Ilse Decorte⁵ · Yolande Voskes⁶ · Lena Beirnaert⁷ · Axel Liégeois³ · Kenneth Chambaere¹

Received: 5 September 2025 / Accepted: 28 January 2026
© The Author(s) 2026

ResearchGate

See discussions, stats, and author profiles for this publication at: <https://www.researchgate.net/publication/347765199>

Crustatieve zorg: een nieuwe zorgvorm voor mensen met een ernstige persisterende psychiatrische aandoening (VVO Tijdschrift)

Article · October 2020

CITATIONS
0

READS
1,995

7 authors, including:



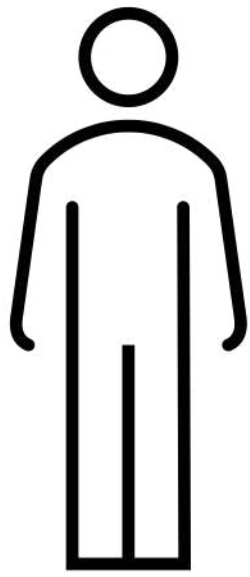
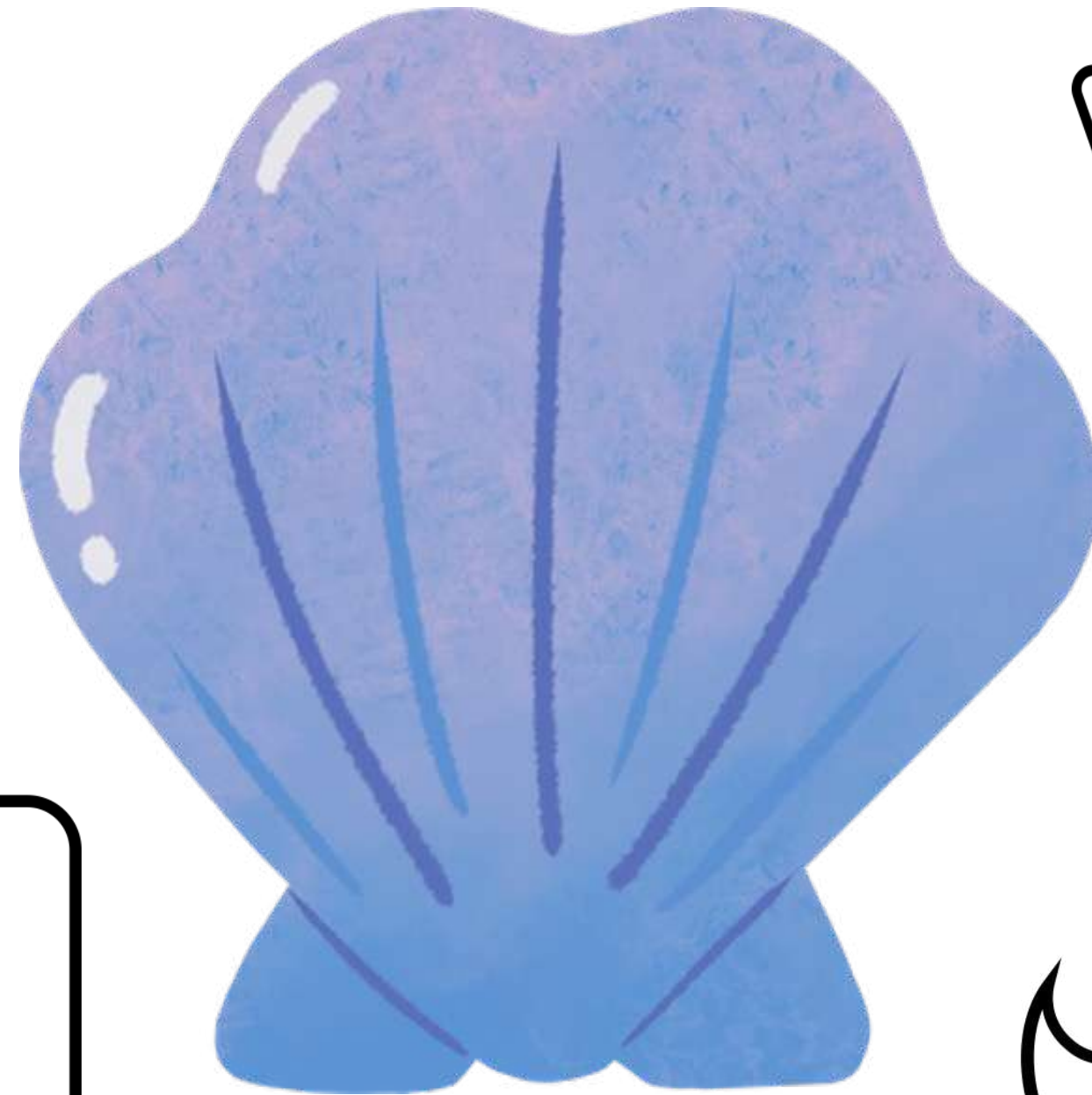
Jürgen Magerman
University of Applied Sciences and Arts Ghent

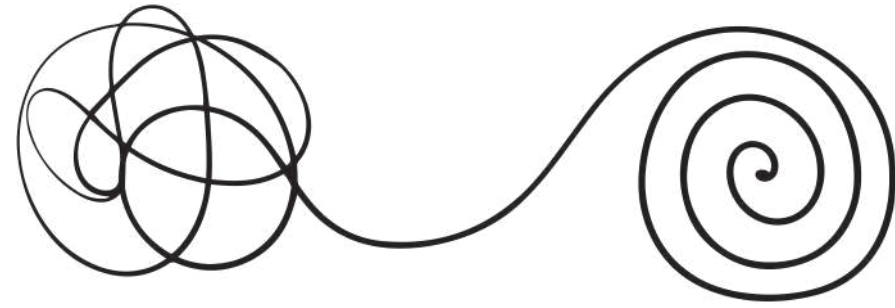
37 PUBLICATIONS 18 CITATIONS

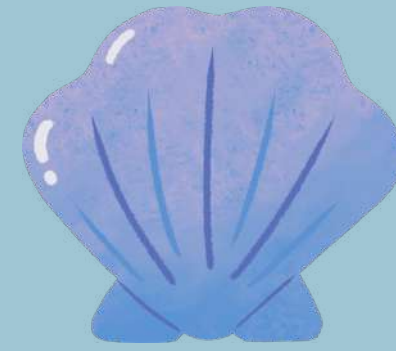
SEE PROFILE

Lentis

Crustatieve zorg







Betrokkenen



PEILERS VAN DE CRUSTATIEVE ZORG



SOMATISCH/FUNCTIONEEL



PSYCHISCH



SOCIAAL



EXISTENTIEEL

ZORG

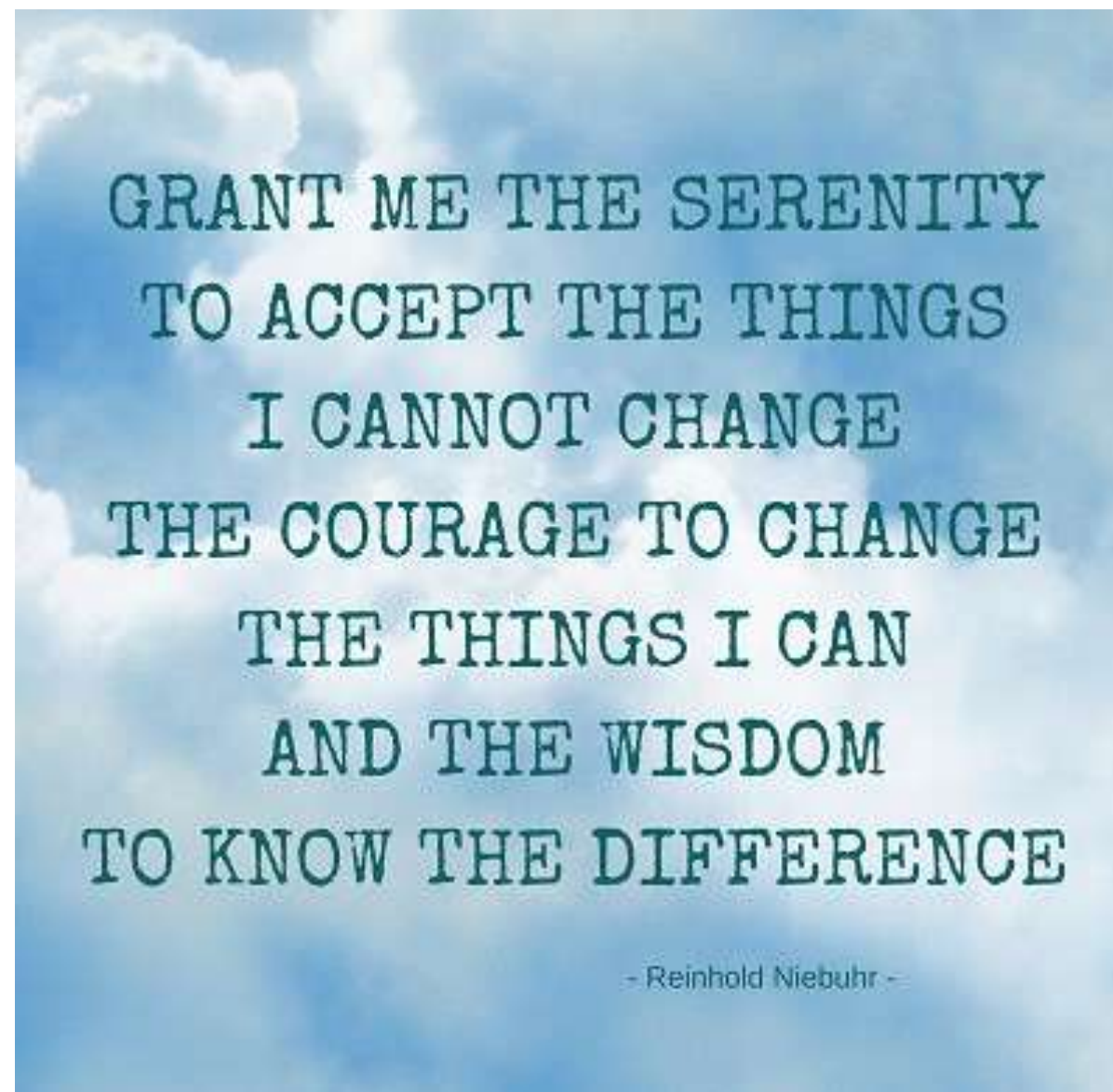










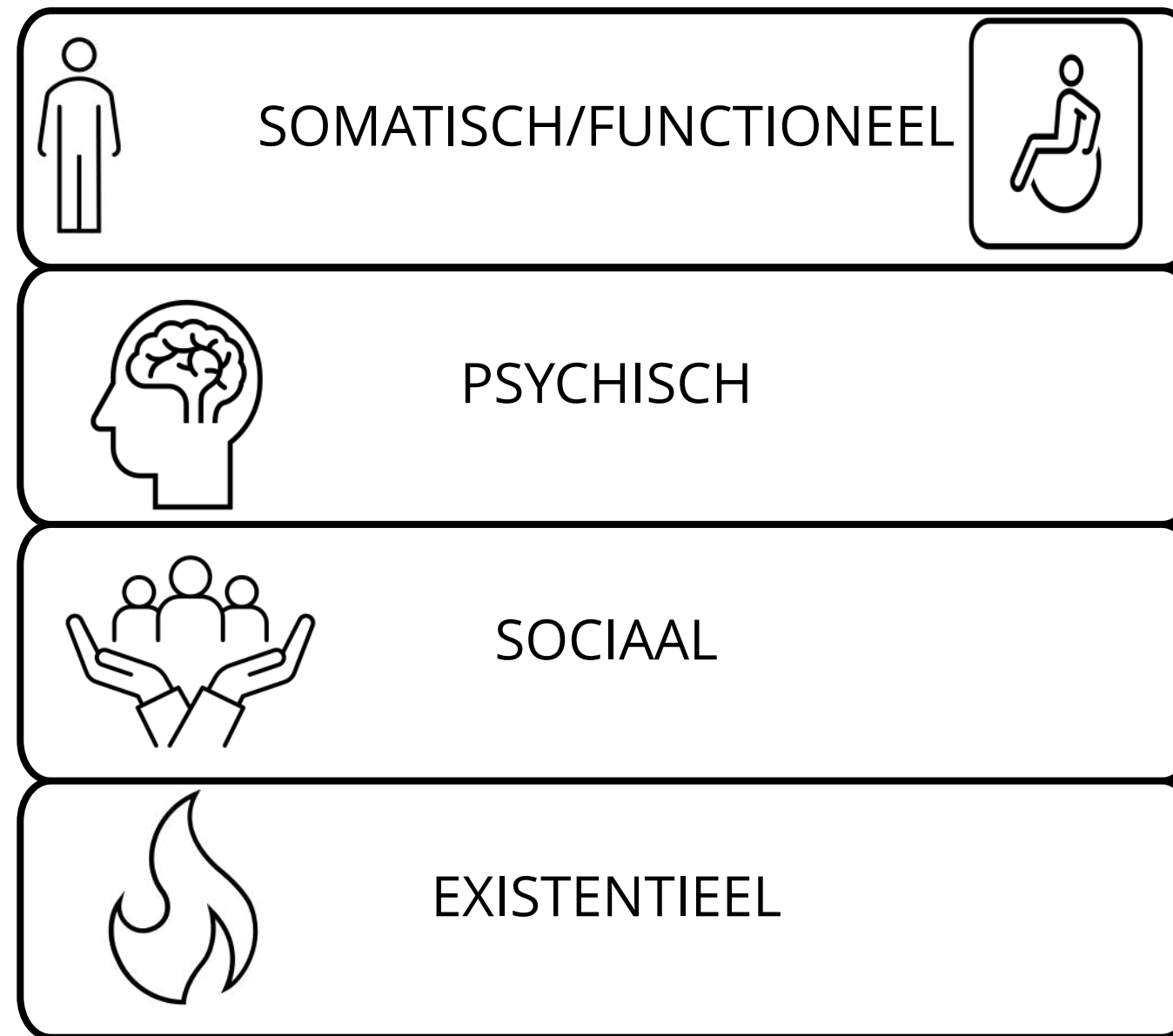


Crustatieve zorg vraagt iets heel anders van het (verpleegkundig) team en behandelaren

En soms out of the box en juist nieuwe behandelingen proberen



Crustatieve zorg kijkt breed als antwoord op complexiteit en existentieel lijden met focus op mens, symptomen en zingeving



Welke behandeling is wanneer passend?



ART

?

Crustatieve zorg

Zelfredzaamheid

Kwetsbaarheid

Bedankt voor jullie aandacht



a.glazenborg@lentis.nl
m.roemeling@lentis.nl