

GEWOON GOEDE ZORG

WELKOM

Integrale zorg
Tim Walrave, A-opleider
Mediant Enschede dec. 2023

EVEN VOORSTELLEN



Tim Walrave

Psychiater

A-opleider

Mediant

Enschede

Integrale zorg

Wat doen wij als psychiaters in de behandeling van somatische co-morbiditeit?

1. Inleiding
2. Casuïstiek
3. Behandeling van somatische co morbiditeit
4. Wat wel, wat niet?
5. Conclusies

Integrale zorg

RIVM: In samenhang vormgeven van preventie, zorg en welzijn om de gezondheid en de kwaliteit van zorg te verbeteren.

Gezondheidsraad: Zorg waarbij niet alleen de ziekte maar ook de psychosociale context wordt overwogen en de herstelgedachte wordt gestimuleerd.

Passende zorg zowel voor de psychiatrische behandeling als voor de somatische aandoening.

Integratie van psychiatrische, psychosociale en somatische domein.



S&A intake: HA verwijzing: eerste depressieve episode

Vrouw, 38 jaar, gehuwd, 2 kk van 6 en 4 jaar, IC-vpk.

Blanco psych vg

Blanco som vg

Blanco Fam. Anamn

Anamnese: Sinds 2 maanden bedrukte stemming, 4 kg gewichtstoename, passiever, moeheid, somberheid neemt toe, kouwelijk, obstipatie, energieverlies, spierzwakte, traag denken en concentratie verlies.

Minder behoefte aan contact met vriendinnen.



“Alles gaat eigenlijk z’n gangetje, maar ik voel me zo rot”

Zorgzame echtgenoot

Gezonde, spontane dochters

Gaat redelijk goed op het werk, maar vermoeiend en concentratie klachten

Vaste vriendinnen groep

Haar moeder (oma) is 12 jaar weduwe

De kat was 3 mnd. geleden aangereden.



Wat staat er in je diff. diagnose?

Bio-psycho-sociale perspectief

Neuro-biologisch?

Psychologisch?

Psycho-sociaal?



Diagnose via het lab bevestigd

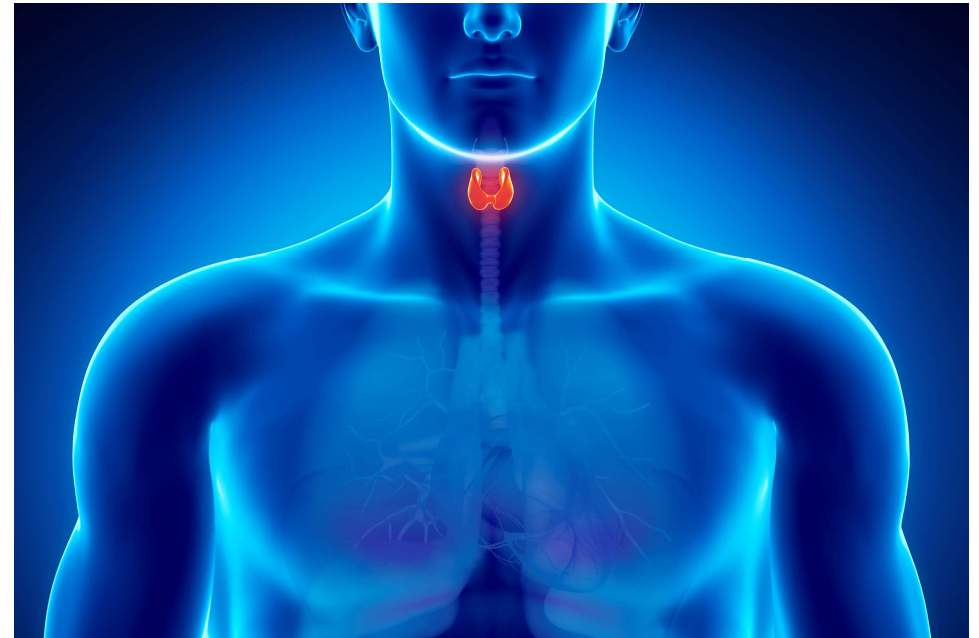
TSH 6 (0,4 - 4 mU/l)

FT4 6 (9 - 24 pmol/l)

Overleg met ha, diagnose M. Hashimoto
(auto-immuun hypothyreoïdie),

ha startte met levothyroxine (Thyrax)

Energie niveau en stemming klaarden
op.



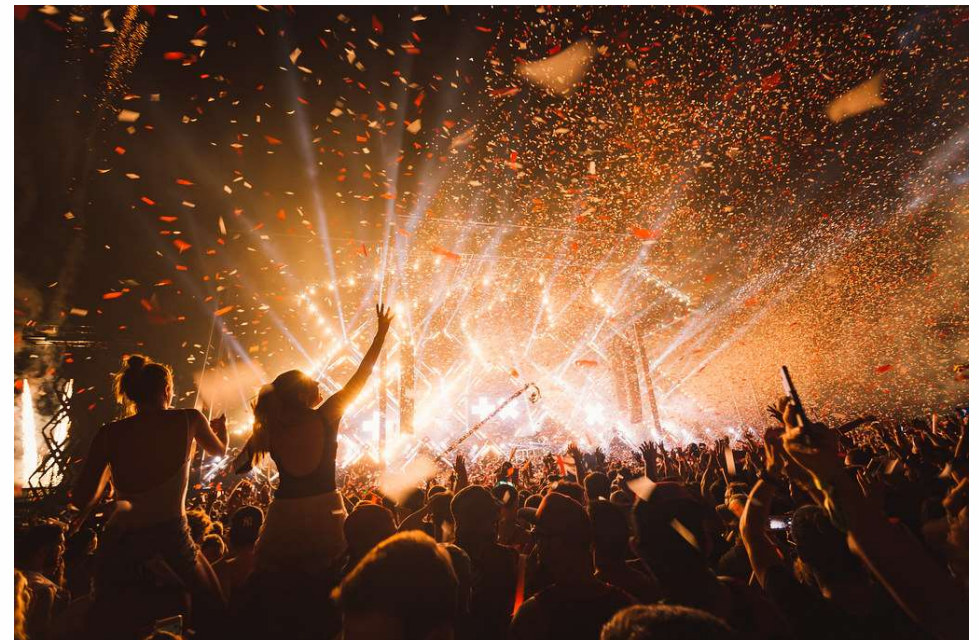
29 jarige vrouw, alleenstaand, werkzaam bij evenementen buro

Psych & Som vg: blanco

Nu een eerste depressieve episode,
behandeld met sertraline 150mg.

Bevalt goed, maar sinds één maand
aanhoudende nausea en zuurbranden.

Wat ga je doen?



Ga je zelf voorschrijven of niet?

- a. Nee, overleggen met de ha
- b. Nee, naar de ha sturen
- c. Nee, een collega vragen
- d. Ja, een H₂ receptor antagonist
- e. Ja, een protonpomp remmer

