



“De magie van de succesvolle behandeling”

Het ZELF-i onderzoek

Niet effectief, wel succesvol?

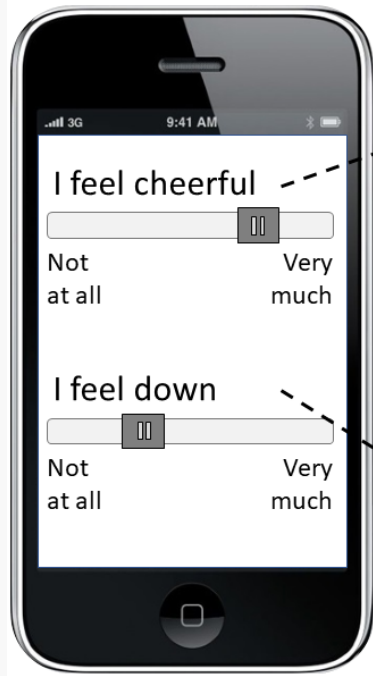
Dr. Jojanneke A. Bastiaansen

Universitair Centrum Psychiatrie, Groningen
 GGZ Friesland, Leeuwarden

De ZELF-i interventie

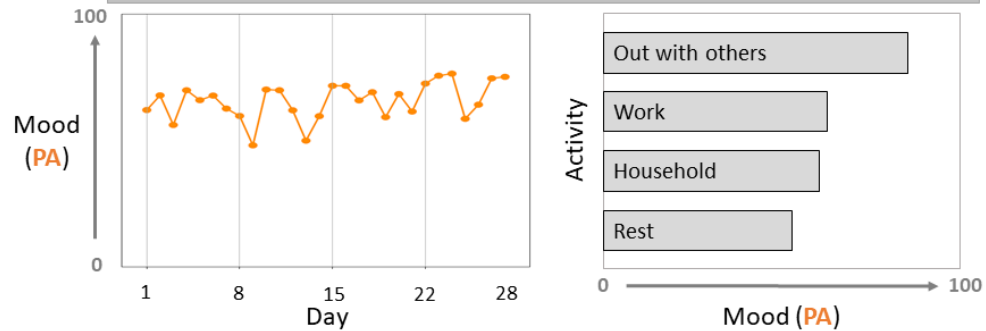


Zelfmetingen

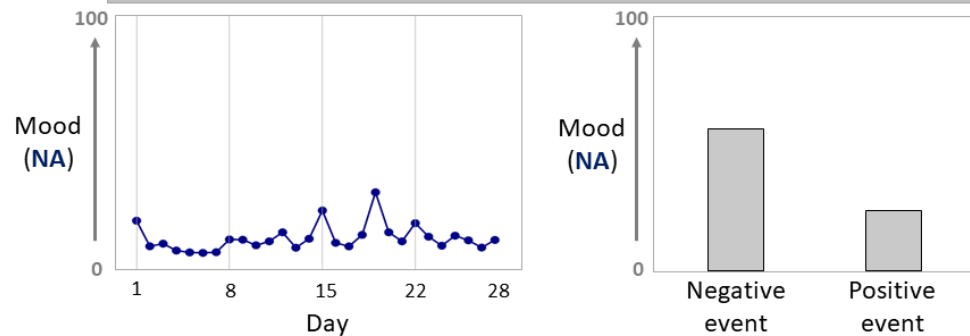


Feedback

Do-module



Think-module

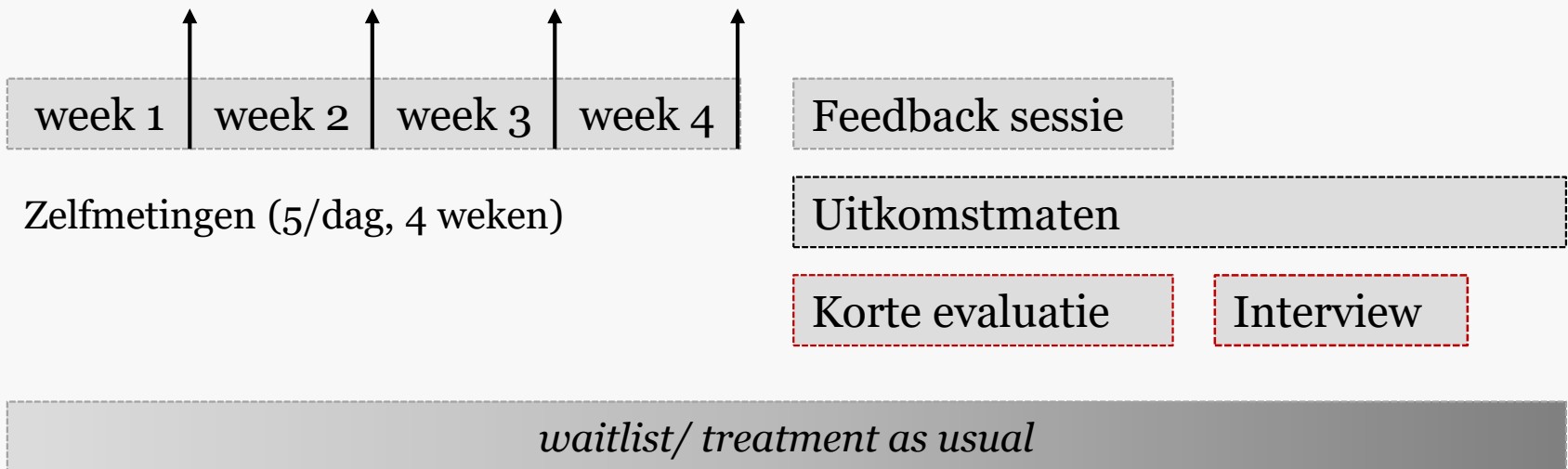


Onderzoeksdesign



Interventie fase

Digitale feedback rapporten



Effectiviteit

Depressieve symptomen, sociaal functioneren, empowerment

Impact

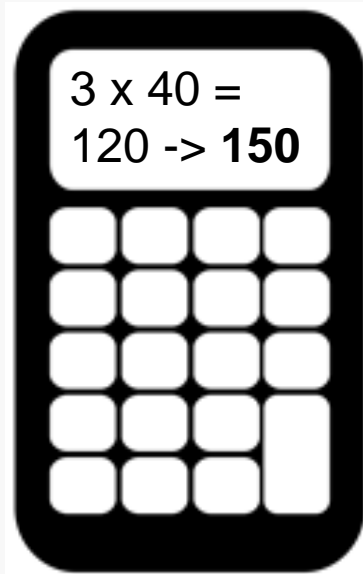
Patiëntenperspectief (vragenlijst + 20 interviews)

De succesformule



Ik bereken, worstel en kom boven

Powerberekening



A&S Teams

~~Leeuwarden~~

~~Drachten~~

~~Heerenveen~~

~~Sneek~~

~~Franeker~~

~~Dokkum~~

Deelnemers

Doe	55
Denk	55
Controle	51
	161

ZELF-i Team



It takes a village to conduct a trial

Projectgroep

Jozanneke Bastiaansen (hoofdonderzoeker)

Maaïke Meurs & Renee Stelwagen

(onderzoeksassistenten)

Daan Ornée (promovendus)

Vera Heininga (postdoc)

Technisch Team

(Roqua):

Inge ten Vaarwerk

Rivka de Vries

Henk van der Veen

Wetenschappelijke adviseurs:

Tineke Oldehinkel

Marieke Wichers

Manna Alma

GGZ Friesland (Leeuwarden)

Simone Beem

Stagiaires NHL

PsyQ (Groningen/Hilversum)

Wibke Franzen (KP i.o.)

Jan-Reindert Voogdt (KP i.o.)

Stagiaires Hanze Hogeschool

Synaeda (Drachten)

Vera Veerman (KP i.o.)

Wendy Folkersma (KP i.o.)

Stagiaires NHL

UCP (Groningen)

Luuk Kalverdijk

Erna van 't Hag

Stagiaires Geneeskunde



GGZ Friesland



SYNAEDA
Psycho Medisch Centrum



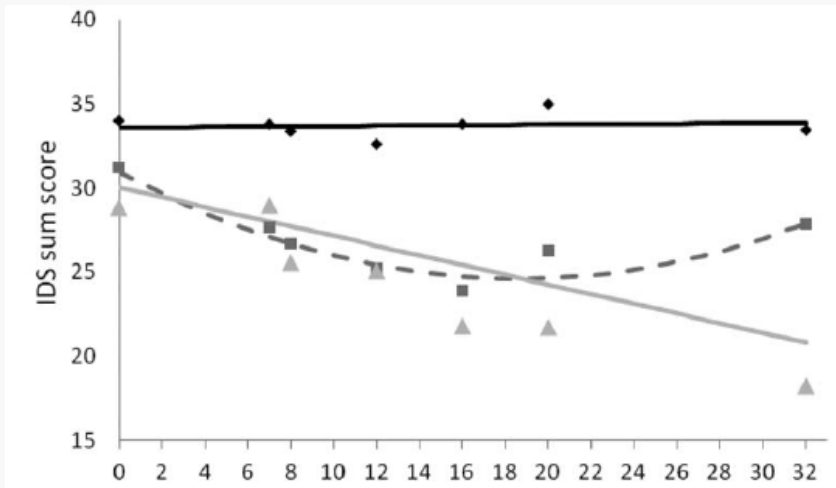
umcg

Subsidiegevers: Gratama Stichting / Universiteitsfonds, Stichting tot Steun VCVGZ

Effectiviteit *groepsanalyses*



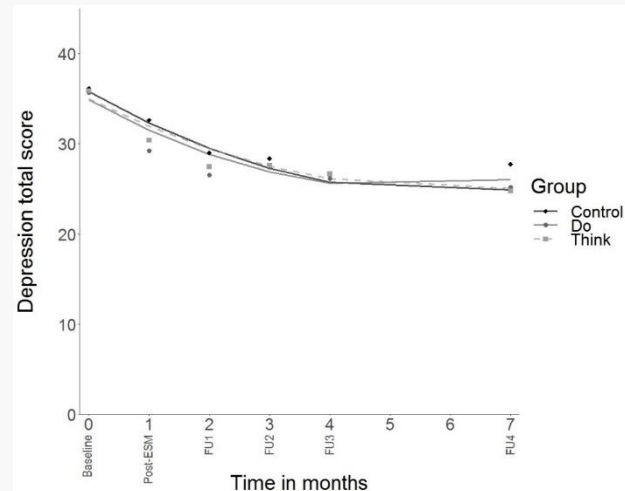
REMOD-ID



Experimenteel: EMI + farmacotherapie
Controle groep: farmacotherapie

➤ Effectief t.o.v. farmacotherapie

ZELF-i



Experimenteel: EMI + TAU
Controle groep: TAU (incl. psychotherapie)

➤ Niet in reguliere klinische praktijk

❑ 86% raadt de interventie aan

Impact *patiëntenperspectief*



1. Self-awareness

- Pausing in 'the now' (+ & -)
- Gaining perspective

2. Insight

- Insight into mood dynamics & context
- Confirmation
- More accurate image (vs. retrospective)
- Emotion differentiation

3. Self-management

- Sense of control
- Attitude to regular treatment

4. Mood

- Momentary mood amplification (+ & -)
- Breaking the mood (+ & -)
- Improvement/deterioration (during intervention period)

5. Behavioral changes

- Motivation to undertake activities
- Social activities

6. Daily rhythm

- Instilled a structure
- Disturbance of usual routines (-)

Zwart = genoemd door velen
Grijs = genoemd door sommigen

Conclusie



- **ZELF-i interventie niet effectief**
 - Geen snellere/grotere afname van depressieve symptomen
 - **Trial wel succesvol**
 - Gedegen toetsing in reguliere klinische praktijk
 - Geen groepseffect geeft ook inzicht
 - Patiëntervaringen schetsen andere horizon: versterkt zelfbewustzijn, inzicht, en zelfmanagement in plaats van symptoomreductie
- **Wanneer is een behandeling succesvol?**

Dank voor uw aandacht



Vervolgonderzoek:

- Gepersonaliseerde dagboeken én feedback verweven in de behandeling van ernstige depressieve klachten
- Meer informatie & aanmelden: <https://therap-i.com/>



Harriëtte
Riese



Date van
der Veen



Michelle
Servaas



Lino von
Klipstein



Robert
Schoevers