

Onderzoek binnen Mediant


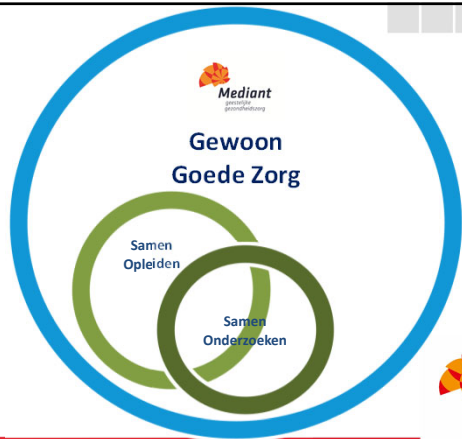


Lia Verlinde, psychiater / opleider,
Voorzitter CWO Mediant

Karin Timmerman/ psycholoog en
vaktherapeut beeldend,
De Boerhaven Mediant



Gewoon Goede Zorg



Onderzoek Mediant



Psychose lijn i.s.m. RGOC

- Studie met opleidingen
- Suïciditeit
- Pubertiteits
- Overname

Ouderen-psychiatrie i.s.m. RGOC

- Ruim CPS, extra vragen
- Validiteit & doelwit
- Schematherapie
- Pilot systeeminterventie

De Boerhaven i.s.m. UT

- Multipliciteit
- AIS
- Nijens
- Vira
- E.A.

Dwang & Drang

- Agoraphobie
- E. Noortboom
- Koppeling behandelbeleid en aanpak bij dwang

Wetenschappelijke thema's

- Focus
- Samenwerken met andere RGOC, UT, basen, andere GGZ instellingen

CWO:

- Opleiden
- Onderzoeken
- Verlegproeven/afgeen
- Begrijpen
- Trainen
- Calibreren
- Activeren


IN SAAM WERKEN!



Onderzoek naar Klinische Psychotherapie en Vaktherapie

- * In de zorgstandaard voor persoonlijkheidsstoornissen Vaktherapie als complementaire behandeling Klinische Psychotherapie voor complexe problematiek
- * waardevol en effectief ervaren door cliënt en behandelaar
- * Beide zijn weinig wetenschappelijk onderzocht
- * Risico op 'uitsterven'


Daarom de keuze op deze twee onderwerpen



www.mediant.nl

Klinische Psychotherapie Schematherapie


- * Effect Onderzoek kliniek
- * Longitudinaal beloop
- * Werkzame elementen



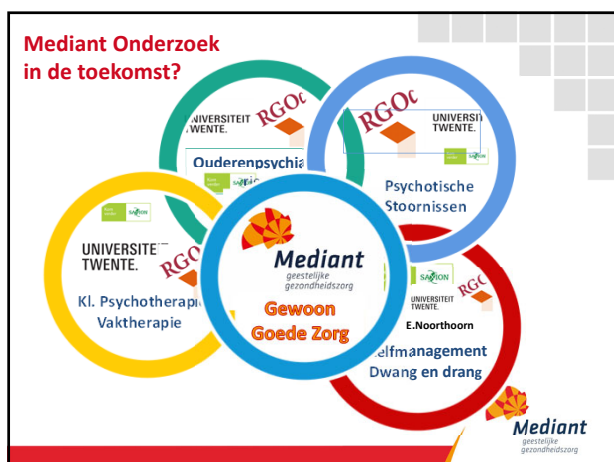
www.mediant.nl

Vaktherapie

- * Effect onderzoek:
 - Dramatherapeutische Zelfbeeldmodule
 - Effect onderzoek Agressieregulatie PMT
- * Clienttevredenheidsonderzoek:
 - Emoties in klank. Emotieregulatie in Muziektherapie
- * Werkzame elementen:
 - Emotieregulatie en hechting in emotieregulatiefase kliniek



www.mediant.nl



**Vragen?
Samenwerken?**

aa.verlinde@mediant.nl

k.timmerman@mediant.nl

info@mediant.nl

The slide features a small image of a clock tower on the left side. The Mediant logo is located in the bottom right corner.