

## Slim screenen in de huisartsenpraktijk



Jan van Bebber



## Overzicht presentatie

1. Achtergrond van het project
2. Computerized Adaptive Testing (CAT)
3. Inhoud Testbatterij
4. Empirische basis
5. Demo **CATja**
6. Plannen voor de toekomst

## Disclosure belangen spreker

(potentiële) belangenverstrengeling	Geen / Zie hieronder
Voor bijeenkomst mogelijk relevante relaties met bedrijven	Bedrijfsnamen
<ul style="list-style-type: none"> <li>• <b>Sponsoring of onderzoeksgeld</b></li> <li>• Honorarium of andere (financiële) vergoeding</li> <li>• Aandeelhouder</li> <li>• Andere relatie, namelijk ...</li> </ul>	<ul style="list-style-type: none"> <li>• GGZ Friesland</li> <li>• De Friesland Zorgverzekeraar</li> </ul>

## Achtergrond

- Bestuurlijk akkoord toekomst GGZ 2013-2014
  - Terugdringen van langdurige dure behandelingen in de GGZ
- Poortwachtersfunctie huisarts voor de GGZ: Echelonnering/Triage
  - Behoeftte aan snelle, slimme screeners

## Het team 😊



## E-triage nu

- Bijvoorbeeld Telepsy en Mirro
- Maar:
  - Niet adaptief
  - Normeringen onduidelijk
  - Psychometrische eigenschappen onduidelijk
  - Duur voor de verzekeraar en/of patiënt
- Over inclusie 2<sup>de</sup> lijn

## Kenmerken

- Bottom-up: Samenwerking met POH-GGZ
- Multidimensioneel: klachten èn krachten
- Flexibel in gebruik (toolbox)
- Twee paden:
  - Samenwerking met o.a. PROMIS en SBG
  - Zelf ontwikkelen



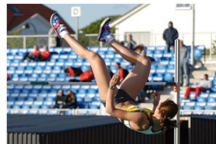
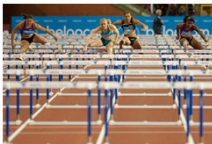
## Principes van CAT



- Aanbieden meest informatieve items (gegeven de huidige geschatte positie van respondent)
- Symptoom aanwezig: zwaarder symptoom (lagere frequentie)

## Computerized Adaptive Testing (CAT)

- **Links: Klassieke Vragenlijst** - Iedereen hetzelfde aantal en soort items.
- **Rechts: CAT** - Iedereen optimale set van items (aanpassing op mogelijkheden).



## Principes van CAT



- Aanbieden meest informatieve items (gegeven de huidige geschatte positie van respondent)
- Symptoom aanwezig: zwaarder symptoom (lagere frequentie)
- Symptoom afwezig: lichter symptoom (hogere frequentie)

## Principes van CAT



- Aanbieden meest informatieve items (gegeven de huidige geschatte positie van respondent)

## Principes van CAT



- Aanbieden meest informatieve items (gegeven de huidige geschatte positie van respondent)
- Symptoom aanwezig: zwaarder symptoom (lagere frequentie)
- Symptoom afwezig: lichter symptoom (hogere frequentie)
- Meer symptomen: hogere meetnauwkeurigheid

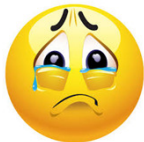
## Principes van CAT

- Aanbieden meest informatieve items (gegeven de huidige geschatte positie van respondent)
- Symptoom aanwezig: zwaarder symptoom (lagere frequentie)
- Symptoom afwezig: lichter symptoom (hogere frequentie)
- Meer symptomen: hogere meetnauwkeurigheid
- Iteratief proces

## Empirische basis (2)

- **Angst en Depressie**
  - Berekend in VS door **PROMIS**
  - Gecontroleerd in NL door SBG (geen verschil)
  - Beschikbaar voor toepassing
- **Positieve psychologische domeinen**
  - Berekend in VS door **PROMIS**
  - Nog niet gevalideerd in NL
  - In eerste instantie klassieke metingen

## Inhoud CATja



### Psychopathologie:

- Angst
- Depressie
- Distress (4DKL)
- POS-Psychose
- NEG-Psychose
- ...



### Pos. Psychologie:

- Vriendschap
- Emotionele steun
- Satisfactie met sociale rollen en activiteiten
- ...

## Demo CATja

- <https://screensmart.roqua-staging.nl>

## Empirische basis (1)

International Journal of Methods in Psychiatric Research  
Int. J. Methods Psychiatr. Res. (2016)  
Published online in Wiley Online Library  
(wileyonlinelibrary.com) DOI: 10.1002/mpr.1518

### The Prodromal Questionnaire: a case for IRT-based adaptive testing of psychotic experiences?

JAN VAN BEBBER,<sup>1,2</sup> JOHANNA T.W. WIGMAN,<sup>1,2,3</sup> ROB R. MEIJER,<sup>4</sup> HELGA K. ISING,<sup>5</sup> DAVID VAN DEN BERG,<sup>6</sup> JUDITH RIETDIJK,<sup>6</sup> SARA DRAGT,<sup>6</sup> RIANNE KLAASSEN,<sup>7</sup> DORIE NIEMAN,<sup>6</sup> PETER DE JONGE,<sup>1</sup> SJOERD SYTEMA,<sup>1</sup> MARIEKE WICHERS,<sup>1</sup> DON LINSZEN,<sup>6</sup> MARK VAN DER GAAG<sup>1,8</sup> & LEX WUNDERINK<sup>8</sup>

## De toekomst

- Samenwerking met PROMIS groep in Nederland en Vlaanderen
- Samenwerking met SBG
- Mogelijk toepassing voor ROM in de toekomst
- ...

>> **Een Landelijk platform**



Contact:  
Jan van Bebber, ICPE (UMCG)  
[j.van.bebber@umcg.nl](mailto:j.van.bebber@umcg.nl)

