

Disclosures

(Potentiële) belangenverstrengeling	Geen
Voor bijeenkomst mogelijk relevante relaties met bedrijven	
<ul style="list-style-type: none"> • Sponsoring of onderzoeksgeld • Honorarium of andere (financiële) vergoeding • Aandeelhouder • Andere relatie, namelijk ... 	<ul style="list-style-type: none"> • • • •



Twee sub-domeinen van negatieve symptomen: onderzoek in een chronisch sample

Annemarie Stiekema
Edith Liemburg
Lentis, RGOc

Negatieve symptomen

- Afwezigheid van normale gedragingen, zoals afgevlakte emotionele respons, spraakarmoede, gebrek aan initiatief, beperkte gevoelsbeleving en sociale terugtrekking

Negatieve symptomen

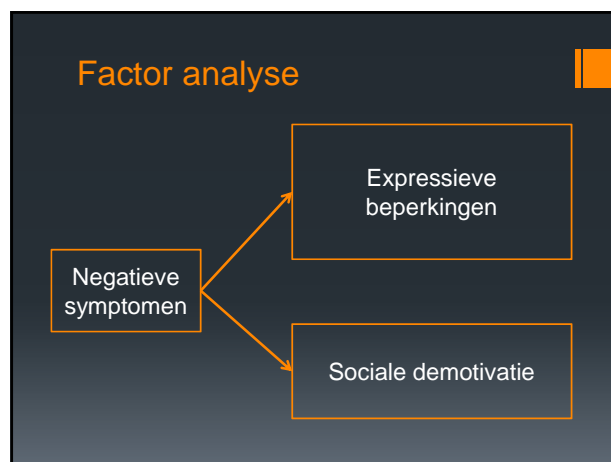
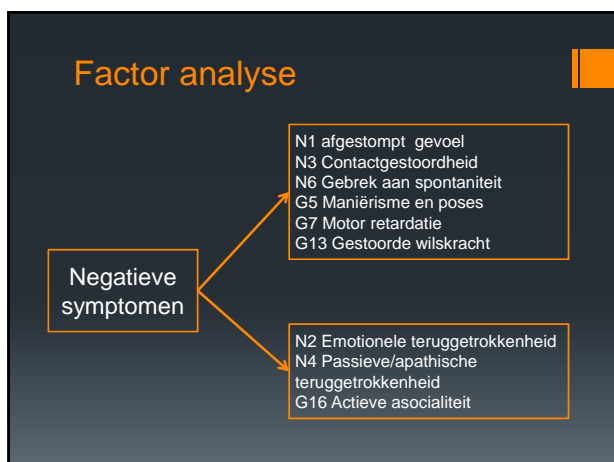
- Diverse groep symptomen
- DSM-V → dimensionele benadering met symptoomdomeinen:
 - Expressieve beperkingen
 - Sociale demotivatie
- Ook historisch ondersteuning voor indeling:
 - Negatieve symptomen/expressieve beperkingen
 - Sociale beperkingen/demotivatie
- Eerdere bevindingen behandeling:
 - aripiprazol verbetert gevoelsbeleving
 - maar niet sociaal functioneren

Onderzoeksvragen

- Is er een opdeling van twee sub-domeinen van negatieve symptomen aanwezig bij patiënten met een psychotische stoornis?
- Met welke psychosociale uitkomstmaten zijn deze domeinen gerelateerd?

Negatieve symptomen PANSS

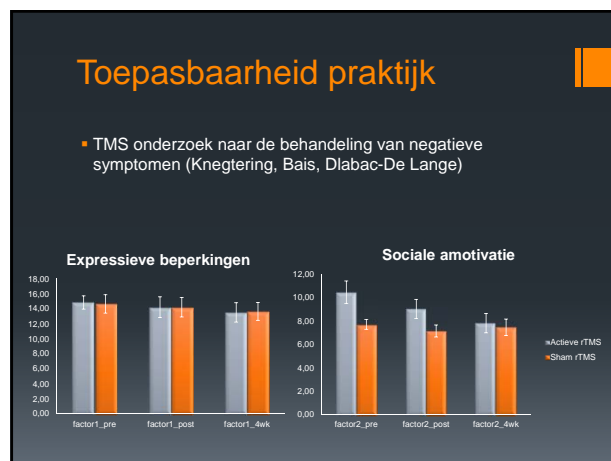
- N1 afgestompt gevoel
- N2 Emotionele teruggetrokkenheid
- N3 Contactgestoordheid
- N4 Passieve/apathische teruggetrokkenheid
- N6 Gebrek aan spontaniteit
- G5 Maniërisme en poses
- G7 Motor retardatie
- G13 Gestoorde wilskracht
- G16 Actieve asocialeit

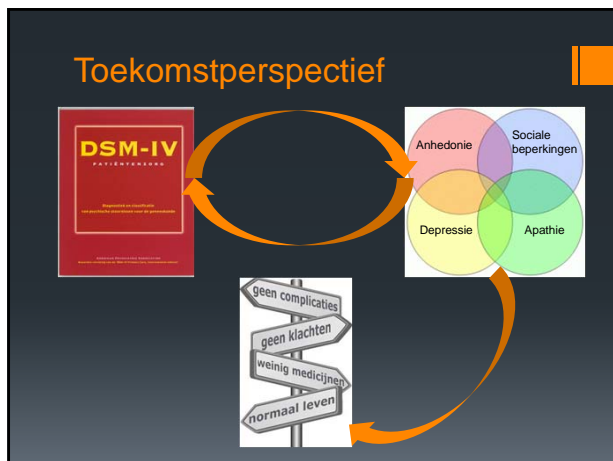


- ### Stabiliteit van bevindingen
- Gevonden in patiënten met recente psychose (EPO/PROGR-S)
 - Bevestigd in patiënten die wat langer ziek zijn (GROUP)
 - Nogmaals bevestigd in chronische populatie (PHAMOUS)

- ### Relaties met andere factoren
- Expressieve beperkingen:
 - Functioneren (HoNOS)
 - Leefsituatie (ambulants vs. opgenomen)
 - Neuropsychologisch functioneren (NPO)
 - Sociale demotivatie
 - Functioneren (HoNOS)
 - Kwaliteit van leven (MANSA, WHO-QoL)
 - Depressie (CDSS)
 - Positieve symptomen (CAPE/SIS-R)

- ### Betekenis domeinen
- Eerder onderzoek toonde vergelijkbare relaties aan
 - Patiëntgroepen te onderscheiden die op één van de twee domeinen hoog scoren
 - Groep met voornamelijk sociale demotivatie had slechtere uitkomsten (Strauss et al., 2013)





Conclusies

- Het opdelen van negatieve symptomen in subgroepen kan een betere uitgangsbasis zijn om naar functioneren of behandelresultaten te kijken
- Een dimensionele benadering van symptomen in het algemeen zou kunnen bijdragen aan beter onderzoek en betere behandeling