

Jorien van der Velde

EMOTIEREGULATIE EN HET RISICO OP PSYCHOSE



Geen belangenverstremgeling

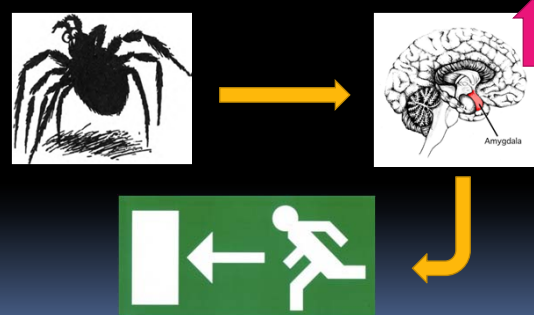
(potentiële) belangenverstremgeling	Geen
Voor bijeenkomst mogelijk relevante relaties met bedrijven	Bedrijfsnamen
<ul style="list-style-type: none"> • Sponsoring of onderzoeksgeld • Honorarium of andere (financiële) vergoeding • Aandeelhouder • Andere relatie, namelijk ... 	<ul style="list-style-type: none"> • • •

In het dagelijks leven..

- Negatieve gebeurtenissen



Emotieverwerking in het brein



Belang van dit snelle systeem

- Snelle waarschuwing bij bedreiging
- "Reflexieve" reactie
- Maar...
Eerste reactie niet altijd functioneel

Daarom: emotieregulatie

- De manier waarop we onze emoties uiten en manipuleren.
- Veel verschillende manieren
 - Herinterpreteren

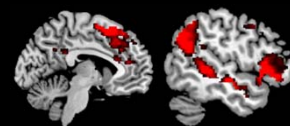
Herinterpreteren

- Een andere interpretatie
- Stimulus/situatie minder negatief



Emotieregulatie in het brein

- ↑ activatie in frontale gebieden

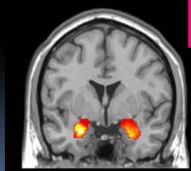


- ↓ activatie in amygdala
- ↓ negatieve gevoel



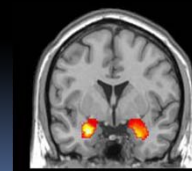
Emotieverwerking en psychose

- Al verhoogde amygdala activatie in reactie op neutrale stimuli



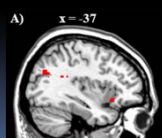
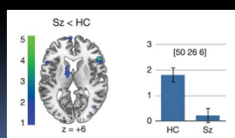
Emotieverwerking en psychose

- Al verhoogde amygdala activatie in reactie op neutrale stimuli



Emotieregulatie en psychose

- ↓ Herinterpreteren
- ↓ Frontale activatie tijdens emotieregulatie
- ↑ Negatieve gevoelens



(Morris et al., 2012) (Van der Meer et al., 2014)

Oorzaak of gevolg?

- Negatieve emoties → vergroten risico op psychose (Krabbendam et al., 2005)
- Mogelijk door emotieregulatie-problemen?
- Hypothese: Emotieregulatie-problemen zijn al aanwezig in groepen met een verhoogd risico op psychose

Risicogroepen

- Broers/zussen van patiënten
 - Genetisch risico
- Psychoses proneness (Modinos et al., 2010)
 - Lichte psychotische symptomen
- Ultra-hoog risico
 - Lichte psychotische symptomen + verminderd sociaal functioneren

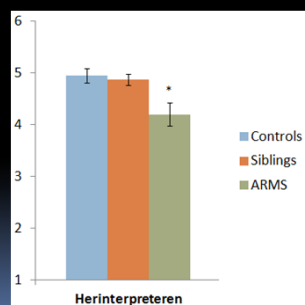
Methode

- Gevraagd naar gebruik herinterpreteren in dagelijks leven
- fMRI-scan
 - Hersenactivatie tijdens herinterpreteren



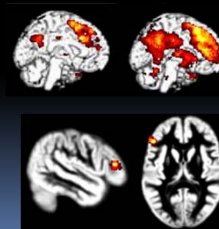
Resultaten - Gedrag

- UHR
 - Minder gebruik van herinterpreteren



Resultaten - fMRI

- Controles en siblings
 - Geen verschil
- Psychoses proneness
 - ↑ Frontale activatie
 - Compensatie?
- UHR
 - ↓ Frontale activatie



Conclusie



Conclusie (2)

- Verminderde emotieregulatie
- Verhoogd mogelijk het risico op psychose
 - Verder onderzoek is nodig
- Goed nieuws:
 - Emotieregulatie is te trainen
 - Berking et al., 2008: CBT + emotieregulatie training in psychiatrie

Discussie

- Waarom gebruik fMRI-scan?
1. Extra kennis: waar komen problemen vandaan?
 2. Detecteren van compensatie-mechanismen

Bedankt



André Aleman
Richard Bruggeman
Durk Wiersma
Marte Swart
Edith Liemburg
Esther Opmeer
Lisette vd Meer



Lydia Krabbendam
Paula Gromann



Lex Wunderink
Roeline Nieboer

Alle deelnemers
RA's van GROUP



Vragen?

