

Hoe het één tot het ander leidt

Een netwerkperspectief op psychose

Dr. Marieke Wichers - Dr. Hanneke Wigman
Back to the future, 23 oktober 2014

Wie, wat, waar?!

dr. Marieke Wichers



dr. Hanneke Wigman



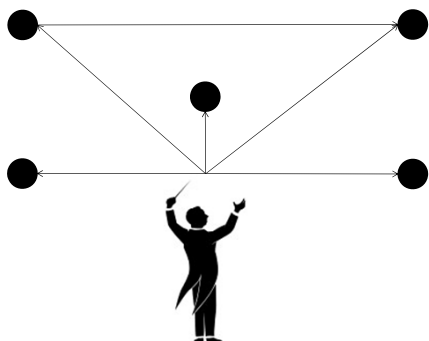
Een experiment....



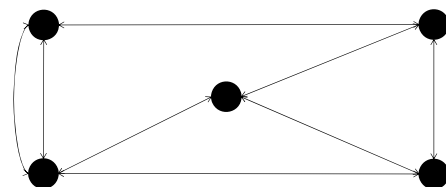
Gelukt!

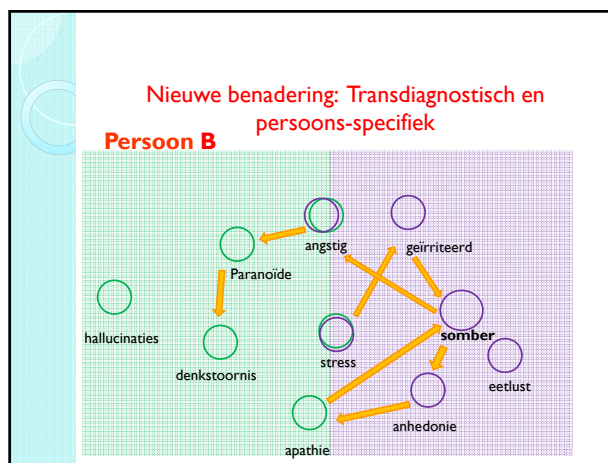
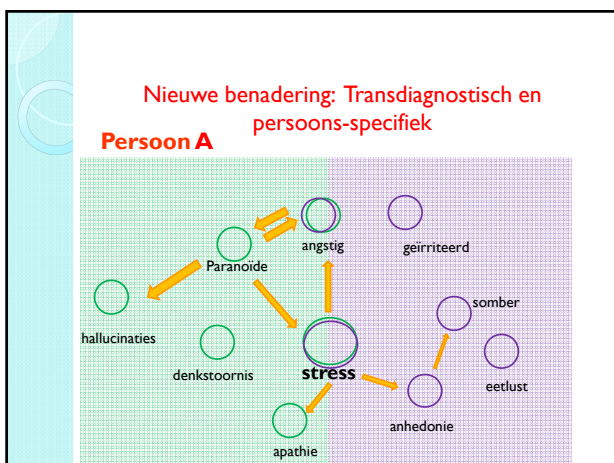
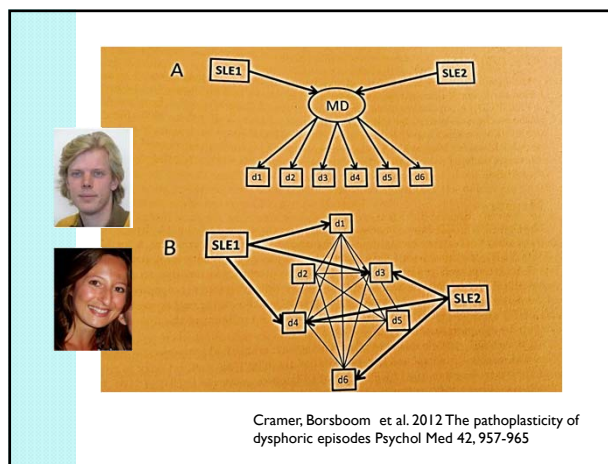
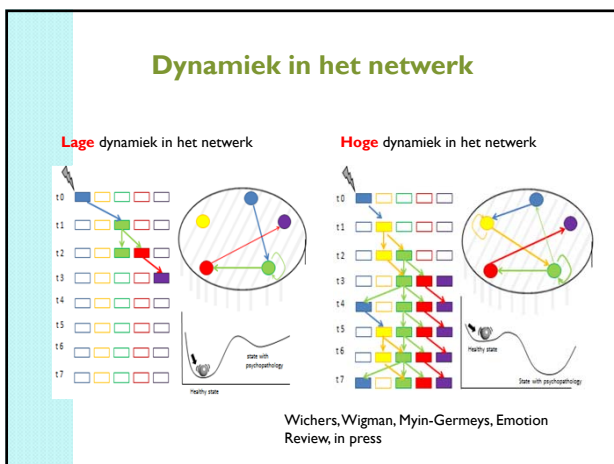
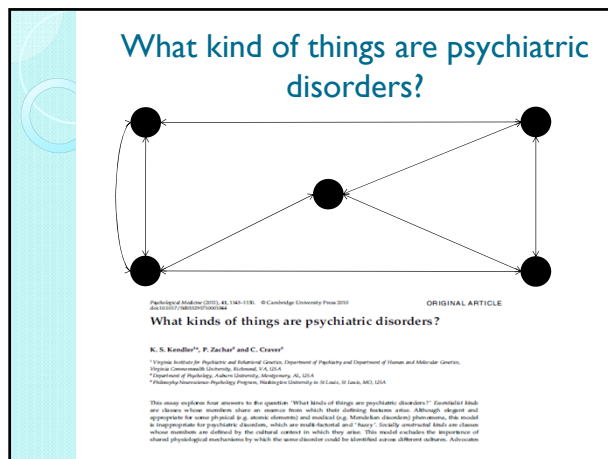
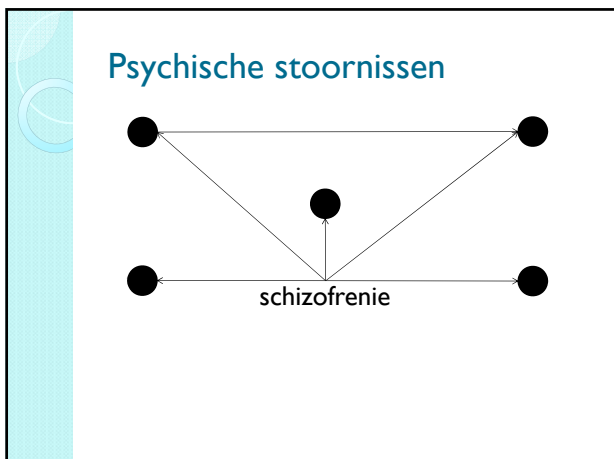


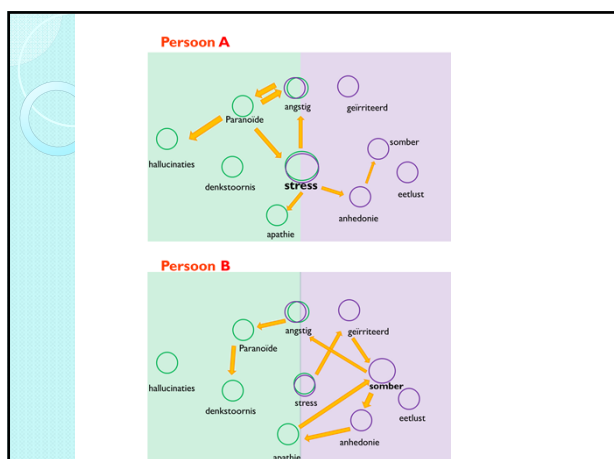
Hoe kan dit?



Een netwerk

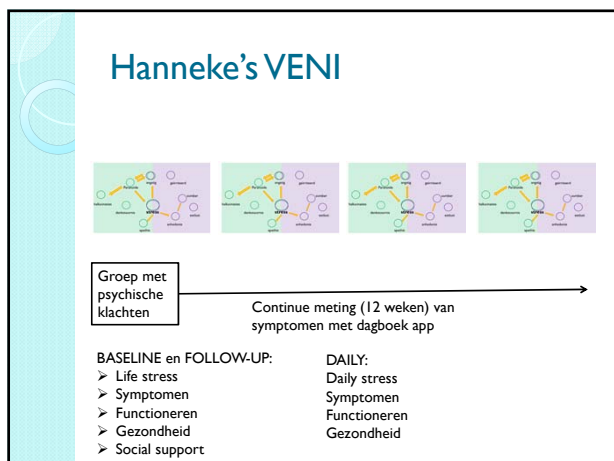






Psychose: wat willen we weten?

- Wie van de hoog-risico groep ontwikkelt er wel en wie niet een eerste psychose?
- Bij wie knapt het snel op en bij wie niet?
- Waar moeten we ingrijpen?



Een stap vooruit....

Symptoom netwerken gebruiken om:

- vroege tekenen van psychose sneller te zien
- de ontwikkeling van een psychose beter te begrijpen
- beter te kunnen voorspellen hoe vroege symptomen zich zullen ontwikkelen
- persoonlijke interventies te kunnen maken

Bedankt voor de aandacht!

Vragen?