

RGOC 

Dopamine en het aanleren van nieuw gedrag via beloningen bij Therapieresistente Depressie

Noordelijk Netwerk Stemmings- en Angststoornissen

15 februari 2013 Hanneke Geugies, MSc
Dr. Eric Ruhé

Denkt u zich eens in hoe het voelt als...




Denkt u zich eens in hoe het voelt als...



Denkt u zich eens in hoe het voelt als...



Depressie



Depressie

- Grote moeite met ervaren van plezier (anhedonie), moeite met aanleren van nieuw (belonend) gedrag dat hen uit hun vicieuze depressiecykel zou kunnen halen
- Heterogene presentatie
- Pathofysiologie grotendeels onbekend



Behandeling

- Voornamelijk gericht op serotonine/noradrenaline (SSRI/SNRI/TCA)
- Veel depressieve patiënten knappen niet op van seretonerg/noradrenerg middel
 - Therapieresistentie (TRD) na >2 antidepressiva
- TRD: >50% van de kosten voor depressie
 - ~175 M€/jr (GGZ) / ~500 M€/jr (GGZ + indirecte kosten)

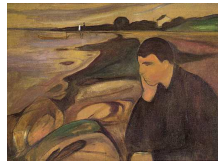
Waarom reageert een patiënt nou wél en de andere niet op antidepressiva?



- Is TRD een *subtype* van depressie met disfunctie van een ander neurotransmitter systeem?

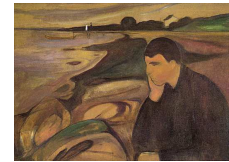
TRD patiënten

- Grote moeite met ervaren van plezier
- Traagheid
- Moeite met aanleren van nieuw gedrag via beloningen



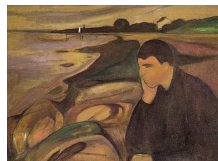
TRD patiënten

- Grote moeite met ervaren van plezier
- Traagheid
- Moeite met aanleren van nieuw gedrag via beloningen
- Dysfunctie van het Dopaminesysteem?
- Tot op heden onduidelijkheid over disfunctie dopaminesysteem bij TRD

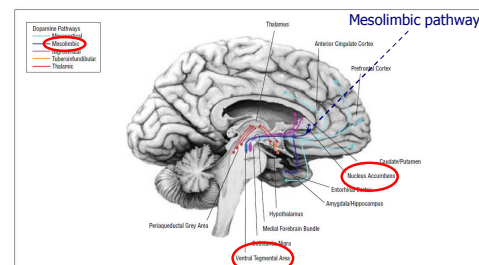


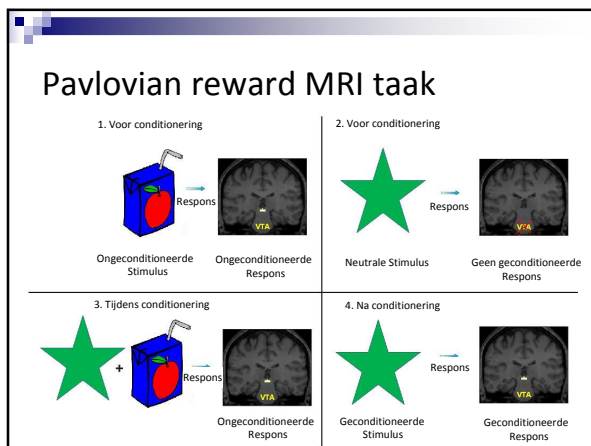
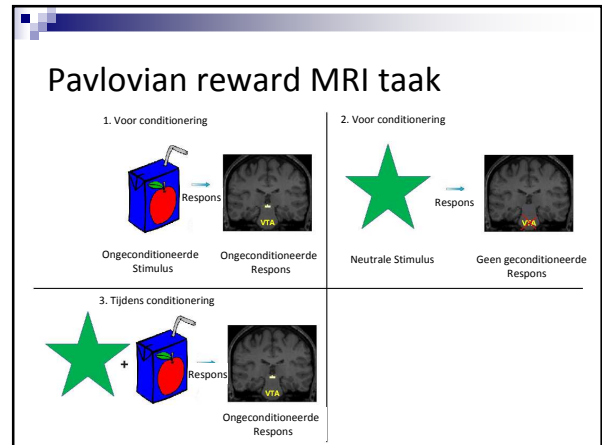
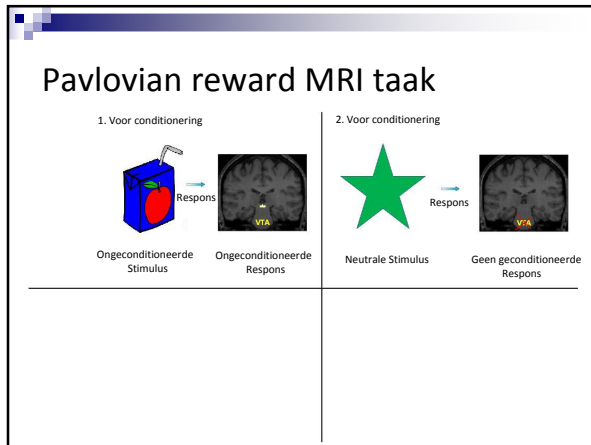
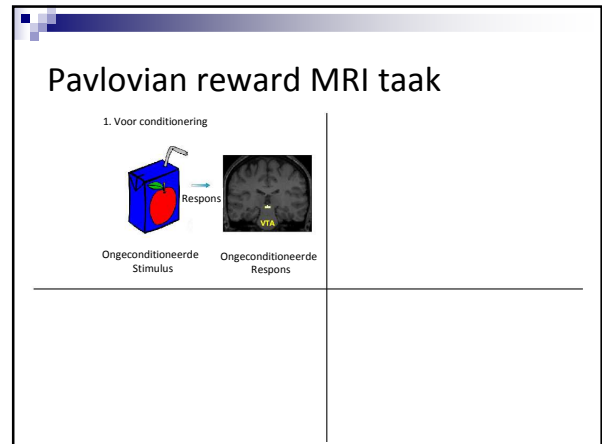
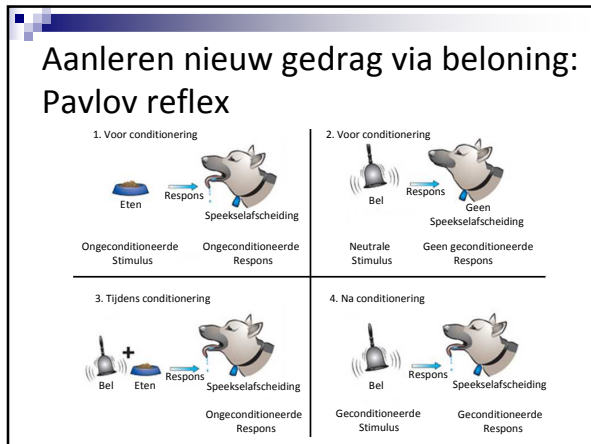
TRD patiënten

- Grote moeite met ervaren van plezier
- Traagheid
- Moeite met aanleren van nieuw gedrag via beloningen
- Dysfunctie van het Dopaminesysteem?
- Tot op heden onduidelijkheid over disfunctie dopaminesysteem bij TRD



Aanleren nieuw gedrag via beloning





Samengevat

- Dorstige proefpersonen
- Figuren wel/niet gepaard met druppeltjes sap
- Bepaalde figuren geassocieerd met 'genoegen' van dorstlessen

→ 'genoegen' te meten in fMRI scans van beloningcentrum en hersenstam

Klinische implicatie

Bruggen slaan



- Doel: brug slaan tussen wetenschap en kliniek
- Als dopamine sleutel blijkt tot TRD:
 - ontwikkelen medicatie die op het DA systeem aangrijpt?
 - specifieke vorm van gedragstherapie voor TRD?

Hartelijk dank voor uw aandacht!

