

# Duurzaam Verblijf

## *Wat bereik je er mee?*

Rob van den Brink  
Rob Giel Onderzoekcentrum

Onderzoek samen met:  
GGZ Drenthe  
Verslavingszorg Noord Nederland  
GGD Rotterdam-Rijnmond  
GGD Amsterdam

vd Brink

RGOC  
symposium  
2009

1



# Wat is Duurzaam Verblijf?

- Geheel nieuwe en unieke vorm van zorg
- Langdurige, gedwongen opname en behandeling
- Niet op basis van strafbaar feit (strafrechtelijk)
- Maar i.v.m. blijvend gevaar voor zichzelf of anderen
- Dus civielrechtelijke maatregel (RM)

En uniek voor civielrechtelijke maatregel:

- voortgezet tot redelijk kunnen functioneren buiten

vd Brink

RGOC  
symposium  
2009

2



# Doelgroep Duurzaam Verblijf

- Ernstige psychiatrische en verslavingsproblemen
- Veel bijkomende problemen (dakloos, lichamelijke ziekten, schulden, overlast, detentie, slachtoffer geweld)
- Ondanks diverse behandel pogingen geen vooruitgang
- Blijvend gevaar voor zichzelf of anderen (RM-indicatie)
- Maar vaak niet te hanteren in bestaande voorzieningen
- Waardoor vaak weer snel op straat (ondanks RM)
- Staan in lokale zorgcircuit bekend als 'Onbehandelbaar'
- Unieke aan DV: opname voor zolang als nodig

vd Brink

RGOC  
symposium  
2009

3



# Ontstaan Duurzaam Verblijf

- Voortgekomen uit plan van aanpak dakloosheid (2006)
- Kabinet en de 4 grote steden
- Voor doelgroep DV geen adequate zorg beschikbaar
- Offerte gevraagd voor nieuwe vorm van zorg
- Toegewezen aan GGZ Drenthe en VNN
- In 2007 DV gestart in Beilen, uiteindelijk 120 plaatsten
- Bedoeling: na DV terug naar de stad, voor vervolgzorg
- Maar alleen Amsterdam en Rotterdam verwijzen
- Utrecht en Den Haag besloten af te wachten

vd Brink

RGOC  
symposium  
2009

4



# *Wat bereik je er mee?*

- Toch al van alles geprobeerd bij deze groep?
- Zijn deze mensen nog wel te helpen?
- En als ze weer terugkomen in de stad, vallen ze dan niet meteen weer terug in oude gewoonten?
- Of moet je een soort verpleeghuis voor hun maken, waar ze een zo goed mogelijk leven hebben?

Niets over bekend in de literatuur  
→ Onderzoek naar effect

vd Brink

RGOC  
symposium  
2009

5



# Plannen voor onderzoek effect DV

- 1) Effectstudie DV
  - Vergelijken 100 DV patiënten met 100 vergelijkbare patiënten uit Utrecht en Den Haag
  - Kijken hoe beide groepen er na 2 jaar voorstaan
  - Maar geen subsidie voor gekregen
  - En GGD Utrecht wilde niet meedoen
- 2) Beloopstudie DV
  - Volgen alle patiënten tijdens en 1 jaar na DV

vd Brink

RGOC  
symposium  
2009

6



## Doelen Beloopstudie DV (1)

1) Beschrijven groep DV patiënten, wat betreft:

- psychiatrische, verslavings-, somatische en cognitieve stoornissen
- problemen in het functioneren voor opname in DV
- zorg- en justitiële voorgeschiedenis

vd Brink

RGOC  
symposium  
2009

7



## Doelen Beloopstudie DV (2)

2) Meten veranderingen in functioneren gedurende DV

- jaarlijkse Routine Outcome Monitoring (ROM)
- als normaal onderdeel van zorg, t.b.v. behandelplan
- psychiatrische en verslavingsproblemen
- gezondheidstoestand en –klachten
- zelfzorg, sociaal functioneren, agressie
- ziekteinzicht en houding t.a.v. gedwongen opname
- kwaliteit van leven en tevredenheid met zorg

vd Brink

RGOC  
symposium  
2009

8



## Doelen Beloopstudie DV (3)

3) Vervolgvoorzieningen en functioneren 1 jaar na DV

- woonsituatie
- geboden zorg, begeleiding en toezicht
- juridische maatregelen (nog dwang of drang?)
- functioneren (zoals in ROM)
- interview met cliënt (kwaliteit van leven, mening achteraf over DV)

vd Brink

RGOC  
symposium  
2009

9



## Stand van zaken Beloopstudie DV

Aan begin van groot project

- Geheel bekostigd door DV
- Duur in eerste instantie 3 jaar
- Positieve beoordeling Medisch Ethische Commissie
- Wachten op start promovendus

vd Brink

RGOC  
symposium  
2009

10



## Eerste summere resultaten

Sinds start DV op 1 januari 2007:

- 105 patiënten opgenomen
- 11% vrouwen
- gemiddelde leeftijd 39,8 jaar; range 21-58 jaar
- gemiddelde duur van opname tot nu toe: 15 maanden  
range 3 dagen – 31 maanden

vd Brink

RGOC  
symposium  
2009

11



## Beëindigingen opname

- 18 mensen opname beëindigd
- duur opname 11,8 maanden; range 3,5 – 26,5 mnd
- 5 van hen opnieuw opgenomen in DV
- na gem. 6 maanden; range 7 dagen – 12,3 maanden
- 2 mensen overleden

vd Brink

RGOC  
symposium  
2009

12



## Conclusies

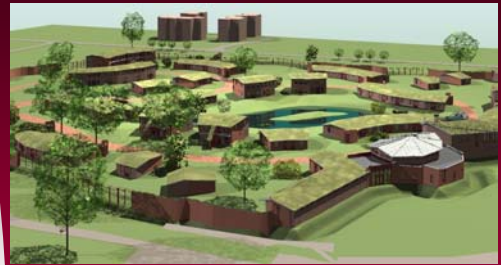
- Weinig mogelijkheden om belangrijke nieuwe vormen van zorg op hun effect te onderzoeken
- Gebrek aan bewijs voor effectiviteit staat enthousiasme om het elders over te nemen niet in de weg
- Uniek dat DV bereid is om dan maar zelf onderzoek naar uitkomsten te financieren
- Groot project, geïntegreerd in de zorg
- Zeer intrigerend om te zien:

*'Wat bereik je er nou mee?'*

vd Brink

RGOc  
symposium  
2009

13



vd Brink

RGOc  
symposium  
2009

14

